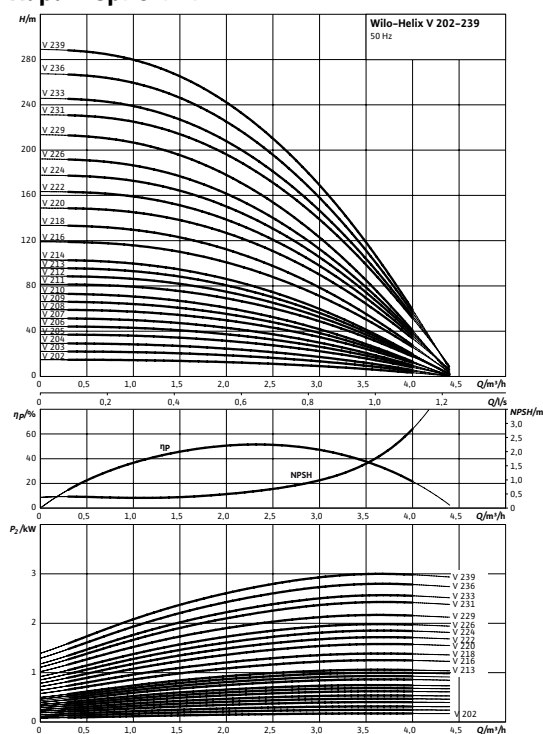


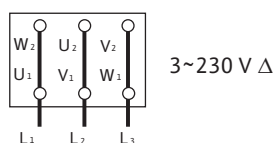
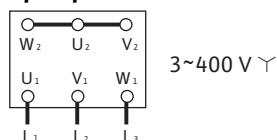
## Лист данных: Wilo-Helix V 207-1/16/E

### Характеристики



### Электроподключение

#### Трехфазный ток ≤ 4 кВт



### Мощность

|                                     |           |               |
|-------------------------------------|-----------|---------------|
| Температура перекачиваемой жидкости | $T$       | -30...+120 °C |
| Температура окружающей среды, макс. | $T$       | 40 °C         |
| Номинальное давление                |           | PN 16 бар     |
| Максимальное рабочее давление       | $p_{max}$ | 16 бар        |

### Минимальный индекс эффективности (MEI)

|  |  |        |
|--|--|--------|
| Минимальный индекс эффективности (MEI) |  | ≥ 0,70 |
|--|--|--------|

### Мотор

|                                |       |             |
|--------------------------------|-------|-------------|
| Степень защиты                 |       | IP 55       |
| Номинальная мощность мотора    | $P_2$ | 0,55 кВт    |
| Подключение к сети             |       | 3~ В, 50 Гц |
| Номинальный ток 3~230 В, 50 Гц | $I_N$ | 2,28 А      |
| Номинальный ток 3~400 В, 50 Гц | $I_N$ | 1,32 А      |

### Данные для заказа

|            |     |             |
|------------|-----|-------------|
| Изделие    |     | Wilo        |
| Тип        |     | Helix V 207 |
| Арт.-№     |     | 4164297     |
| Вес, прим. | $m$ | 27 кг       |

• = имеется, = отсутствует

#### Указание по входному давлению

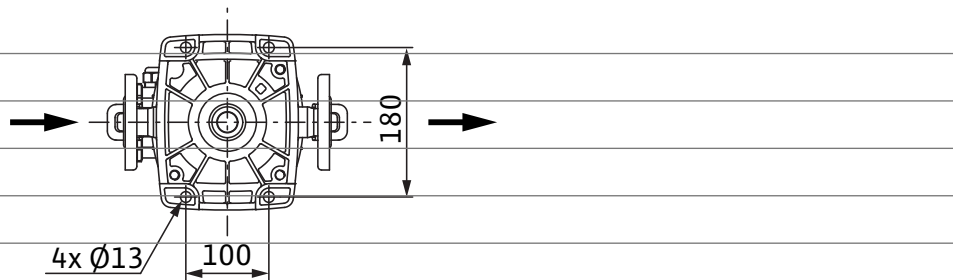
Максимальное давление на входе рассчитывается как максимальное рабочее давление системы за вычетом максимального напора насоса при  $Q = 0$ .

#### Указание по материалам

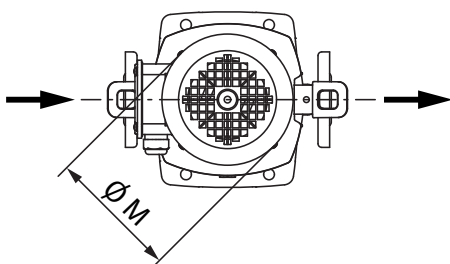
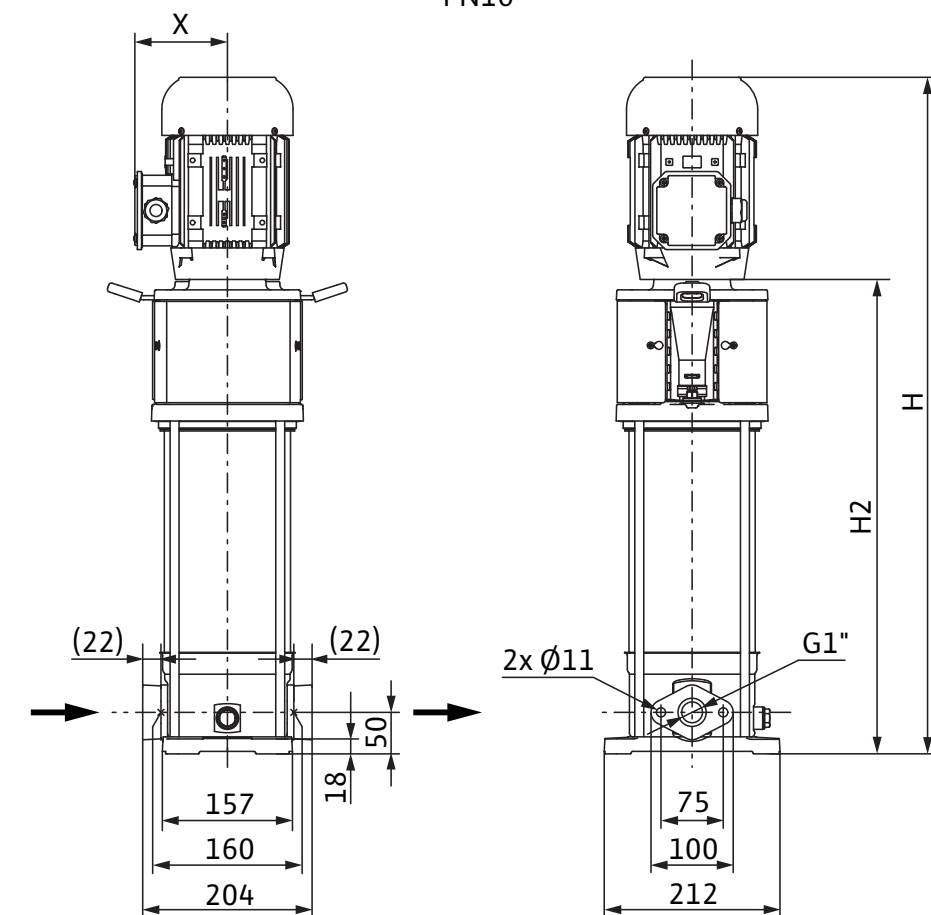
1.4307 соответствует AISI 304L, 1.4404 соответствует AISI 316L.

## Размеры и габаритные чертежи: Wilo-Helix V 207-1/16/E

Габаритный чертеж

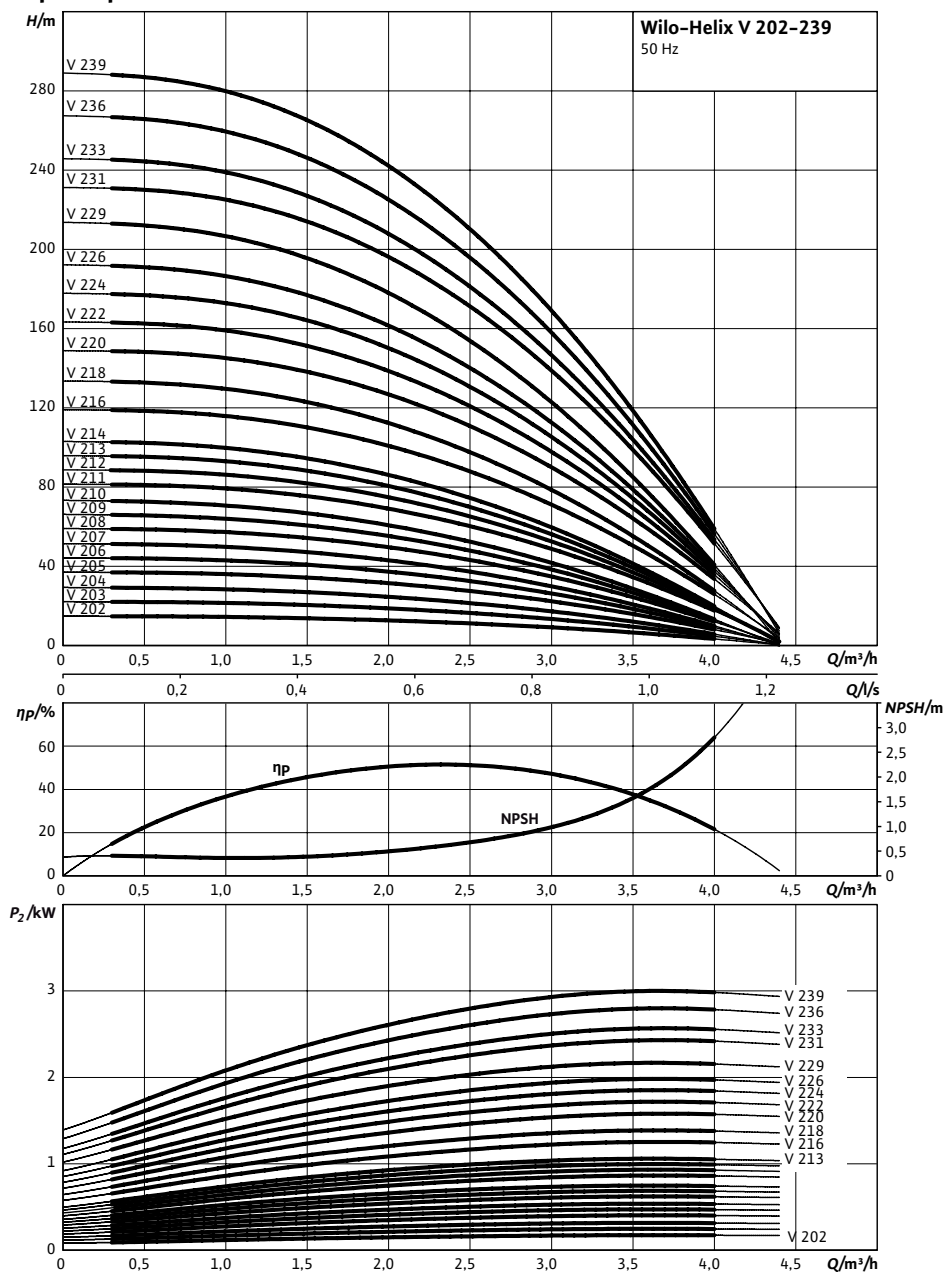


PN16



## Характеристики: Wilo-Helix V 207-1/16/E

### Характеристики



Характеристики насосов согласно ISO 9906, класс 2

**Данные для заказа: Wilo-Helix V 207-1/16/E**

| Данные для заказа                 |                       |         |
|-----------------------------------|-----------------------|---------|
| Изделие                           | Wilo                  |         |
| Тип                               | Helix V 207           |         |
| Арт.-№                            | 4164297               |         |
| Номер EAN                         | 4048482213132         |         |
| Ценовая группа                    | W5                    |         |
| Вес брутто                        | <i>m</i>              | 33 кг   |
| Вес, прим.                        | <i>m</i>              | 27 кг   |
| Длина x Ширина x Высота (упаков.) | 223мм x 212мм x 720мм |         |
| Объем упаковки                    | <i>V</i>              | 34,04 л |

## Технические характеристики: Wilo-Helix V 207-1/16/E

### Мощность

|                                     |           |               |
|-------------------------------------|-----------|---------------|
| Температура перекачиваемой жидкости | $T$       | -30...+120 °C |
| Температура окружающей среды, макс. | $T$       | 40 °C         |
| Максимальное рабочее давление       | $p_{max}$ | 16 бар        |

### Мотор

|                |  |       |
|----------------|--|-------|
| Степень защиты |  | IP 55 |
|----------------|--|-------|

• = имеется, = отсутствует

Указание по входному давлению

Максимальное давление на входе рассчитывается как максимальное рабочее давление системы за вычетом максимального напора насоса при  $Q = 0$ .

Указание по материалам

1.4307 соответствует AISI 304L, 1.4404 соответствует AISI 316L.

## Тексты заявок: Wilo-Helix V 207-1/16/E

Нормальновсасывающий высокоэффективный многоступенчатый высоконапорный центробежный насос вертикального исполнения с линейными подключениями.

Рабочие колеса, ведущие колеса, ступенчатый корпус из нержавеющей стали. 3-фазные, 2-полюсные моторы, уровень энергоэффективности IE2 по стандарту IEC. Реле мотора предоставляется по запросу. Клеммная коробка установлена на одной линии со всасывающим патрубком; это положение можно изменить по запросу в зависимости от установочного положения. Промежуточный подшипник в гидравлике обеспечивает надежность продукта. Варианты исполнения PN16 с овальным фланцем и PN25 с фланцами круглой формы DIN. Специальная встроенная транспортировочная скоба для простой установки насоса. Благодаря модульной структуре насосы Helix можно приспособить к имеющимся установкам по соответствующему запросу. Благодаря дизайну соединительного элемента, предоставляющегося по запросу в двух вариантах исполнения, обеспечивается непосредственный доступ к скользящему торцевому уплотнению. Допуск WRAS/KTW/ACS для всех деталей, находящихся в контакте с перекачиваемой средой (модель EPDM).

### Мощность

Температура перекачиваемой жидкости: -30...+120 °C

Температура окружающей среды, макс.: 40 °C

### Минимальный индекс эффективности (MEI)

Минимальный индекс эффективности (MEI):  $\geq 0,70$

### Мотор

Степень защиты: IP 55

Номинальная мощность мотора: 0,55 кВт

Подключение к сети: 3~ В, 50 Гц

Номинальный ток 3~230 В, 50 Гц: 2,28 А

Номинальный ток 3~400 В, 50 Гц: 1,32 А

### Данные для заказа

Изделие: Wilo

Тип: Helix V 207

Арт.-№: 4164297

Вес, прим.: 27 кг