

Описание серии: Wilo-DrainLift S



Тип

Компактная напорная установка для отвода сточных вод со встроенным насосом

Применение

Высококачественная, готовая к подключению напорная установка для отвода сточных вод по DIN EN 12050-1.

Для перекачивания неочищенных сточных вод, для которых невозможен отвод в канализацию путем естественного перепада высот. Wilo-DrainLift S выполняет предписания стандарта DIN EN 12050-1, а также DIN EN 12056. Минимальные размеры в сочетании с оптимальной монтажной площадью обеспечивают различные возможности применения установки при:

- дополнительной установке душевых кабин, туалетов, саун и т.д.;
- оборудовании туалетов в полуподвальных помещениях;
- расширении/ремонте квартир и зданий.
- Уникальное объединение различных возможностей монтажа напорных установок для отвода сточных вод в одном изделии, например:
 - непосредственное подсоединение к унитазу;
 - отвод стоков из отдельного помещения;
 - настенный монтаж/монтаж в стену.

Возможны следующие способы инсталляции:

В качестве стандартной напорной установки для отвода сточных вод с подключением к подвесному или напольному унитазу или для комплексного отвода сточных вод из помещения. Благодаря компактному размеру установки существует минимальная потребность в площади.

В сочетании с настенным монтажом/установкой в стене используется в качестве напорной установки для отвода сточных вод, подключенной в стандартные системы, монтируемые у стены, в настенную, а также вертикальную установку.

Указание:

После проведения облицовочных работ установка должна свободно встраиваться и выниматься. Следует принимать во внимание указания по монтажу и рекомендуемые принадлежности.

Обозначение

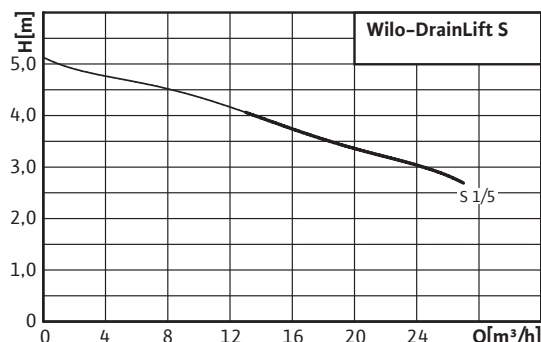
Например:	DrainLift S1/5 (1~)
S1	Однонасосная установка
/5	Макс. напор [м]
(1~)	1~: исполнение для однофазного тока 3~: исполнение для трехфазного тока

Особенности/преимущества продукции

- Удобный монтаж благодаря
 - Небольшой вес
 - Большой объем поставки
 - Включая обратный клапан
- Универсальный благодаря
 - возможности свободного выбора входа
 - монтажу, аналогичному настенному
 - требующей мало место установке (глубина 30 см)
- Надежный за счет
 - надежному определению уровня посредством пневматики

Материалы

- Корпус мотора: нержавеющая сталь 1.4404 (AISI 316L)



Оснащение/функции

- Готовы к подключению
- Термический контроль мотора
- Регулирование уровня пневматическим датчиком давления
- Беспотенциальный контакт
- Съёмный кабель насоса
- Обратный клапан
- Уплотнение на входе
- Ножовка для впускного отверстия
- Шланговое соединение для удаления воздуха
- Шланговое соединение для ручного мембранного насоса
- Принадлежности для крепления
- Звукоизолирующий материал

Описание/конструкция

Мотор из нержавеющей стали

Испытанная современная конструкция, композитные материалы и нержавеющая сталь, вкл.свободновихревое рабочее колесо с улучшенным КПД.

Ручка для переноса и закрепляющая накладка

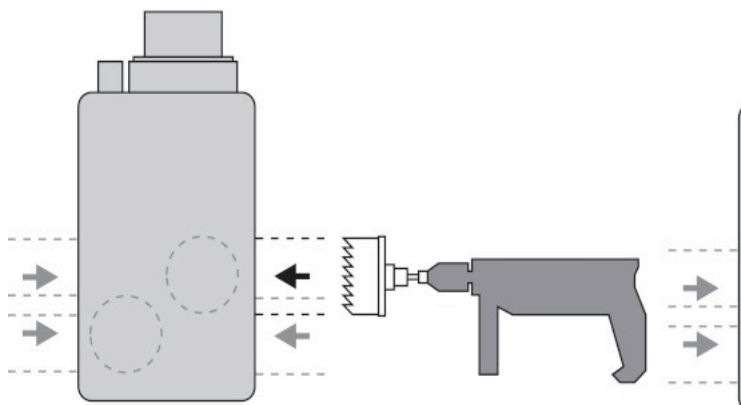
Простое управление, надежная установка и крепление в соответствии со стандартами (для обеспечения напора).

Подводящий патрубок DN 40

Для дополнительного подсоединения умывальников, ванн и т. д.

Возможность свободного выбора входа

За счет наличия свободного пространства с боковых сторон и с передней стороны возможно несколько вариантов подключения (см. график). Следует учитывать минимальную высоту подвода источников сточных вод.



Монтажные желобки

Для стандартных систем, монтируемых у стены.

Поглощающие полоски или поглощающий материал в серийной комплектации

Предотвращают передачу вибрации.

Резервуар

Большое отверстие для обслуживания. Резервуар с наклонным дном для предотвращения образования отложений и обеспечения надежности в эксплуатации. Возможность подключения вентиляционного трубопровода DN 70 и ручного мембранного насоса

Объем поставки

Описание серии: Wilo-DrainLift S

- Корпус гидравлической системы: синтетический материал PE/PUR
- Рабочее колесо: синтетический материал полиуретан
- Резервуар: синтетический материал полиэтилен

Технические характеристики

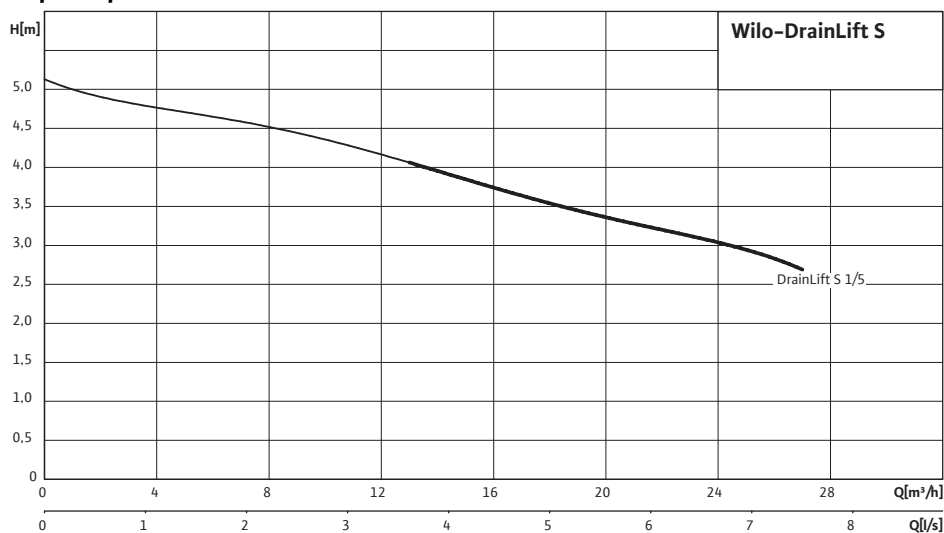
- Подключение к сети 1~230 В, 50 Гц или 3~400 В, 50 Гц
- Потребляемая мощность P_1 в зависимости от типа от 1,1 до 1,25 кВт
- Длина кабеля установки до прибора управления/штекера 4 м
- Режим работы S3-15%, 120 сек.
- Макс. температура перекачиваемой среды 35° С, кратковременно 60° С
- Макс. температура окружающей среды 40 °С
- Свободный проход для сферических частиц 40 мм
- Напорный патрубок DN 80
- Подключение к подводящему патрубку DN 40/DN 100
- Подключение к системе вентиляции DN 70
- Мин. высота подачи (монтажный уровень до середины подводящего патрубка) 180 мм
- Класс защиты (без прибора управления) IP 67
- общий объем резервуара 45 л

Готовая к подключению установка для отвода сточных вод

- Прибор управления/штекер
- Обратный клапан
- Уплотнение на входе DN 100
- Ножовка
- Принадлежности для крепления
- Звукоизолирующий материал
- Инструкция по монтажу и эксплуатации

Рабочее поле: Wilo-DrainLift S

Характеристики Wilo-DrainLift S



Оснащение/функция: Wilo-DrainLift S

Конструкция	
С полным погружением	•
Однонасосная установка	•
Двухнасосная установка	–
Однофазный мотор	•
Трехфазный мотор	•
Расположение насоса: моторный блок вне резервуара	•
Расположение насоса: вне резервуара	–
Расположение насоса: в резервуаре	–
Камера уплотнений	•
Уплотнение со стороны перекачиваемой среды, скользящее торцевое уплотнение	•
Уплотнение со стороны перекачиваемой среды, манжетное уплотнение вала	–
Встроенный клапан обратного течения	•
Охлаждающий кожух	–
Однолопастное рабочее колесо	–
Многолопастное рабочее колесо	–
Свободновихревое рабочее колесо	•
Режущий механизм	–
Оснащение/функции	
Произвольный выбор места подсоединения подводящего трубопровода	•
Фильтр с активированным углем	–
Контроль уровня: С поплавковым выключателем	–
Контроль уровня: при помощи датчика уровня	–
Контроль уровня: при помощи пневматического датчика давления	•
Контроль герметичности мотора	–
Аварийная сигнализация энергонезависимая	–
Аварийная сигнализация беспотенциальный контакт	•
Готовность к подключению	•
Разъемный соединительный кабель	•
прибор управления	–
Шланговое соединение для ручного мембранного насоса	•
Уплотнение для соединения впускной трубы ручного мембранного насоса	–
Шланговое соединение для отвода воздуха	•
Монтажный материал	
Комплект для подсоединения напорного трубопровода	–
Резак для вырезания входных отверстий	–
Ножовка для впускного отверстия	•
Уплотнение на входе	•
Звукоизолирующий материал	•

• = имеется; – = не имеется; о = опционально

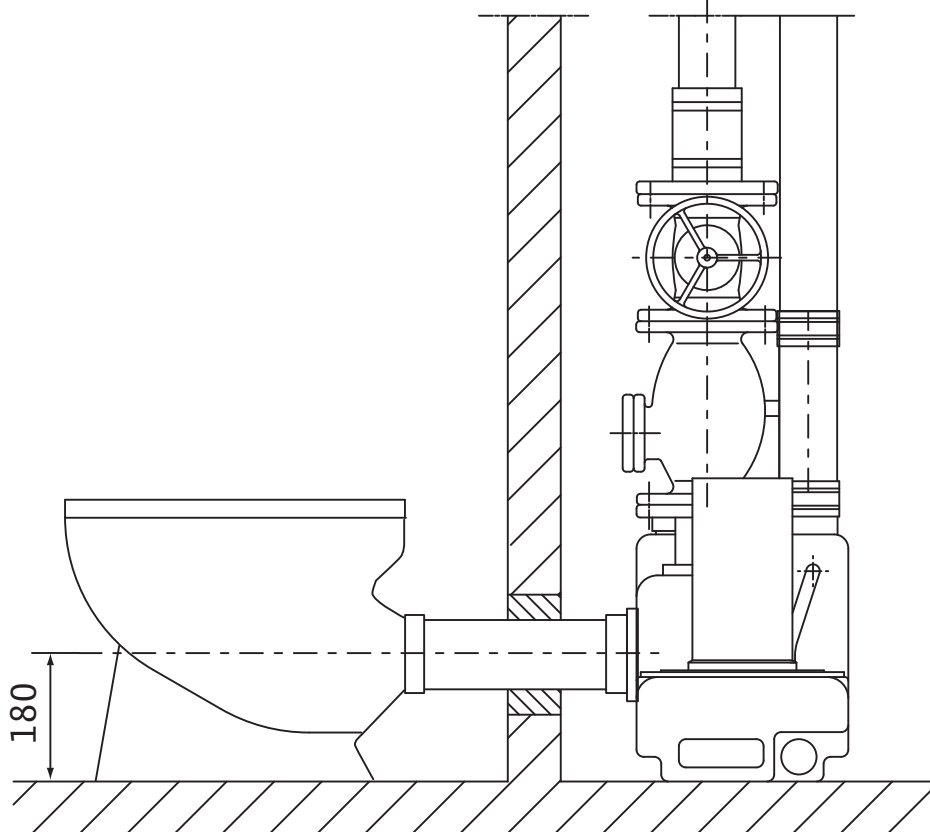
Перечень оборудования: Wilo-DrainLift S

Тип насоса	Подключени е к сети	Макс. приток/ч при режиме S3	Общий объем	Макс. уровень включения	Напорный патрубок	Подводящий патрубок	Диagonальны е размеры	Арт.-№
		<i>V/л</i>	<i>V/л</i>	<i>V/л</i>				
S 1/5	3~400 В, 50 Гц	max. 600	45	20	DN 80	DN 100/DN 40	853	2520948
S 1/5	1~230 В, 50 Гц	max. 600	45	20	DN 80	DN 100/DN 40	853	2520947

Монтажные чертежи: Wilo-DrainLift S

Установочный чертеж Wilo-DrainLift S

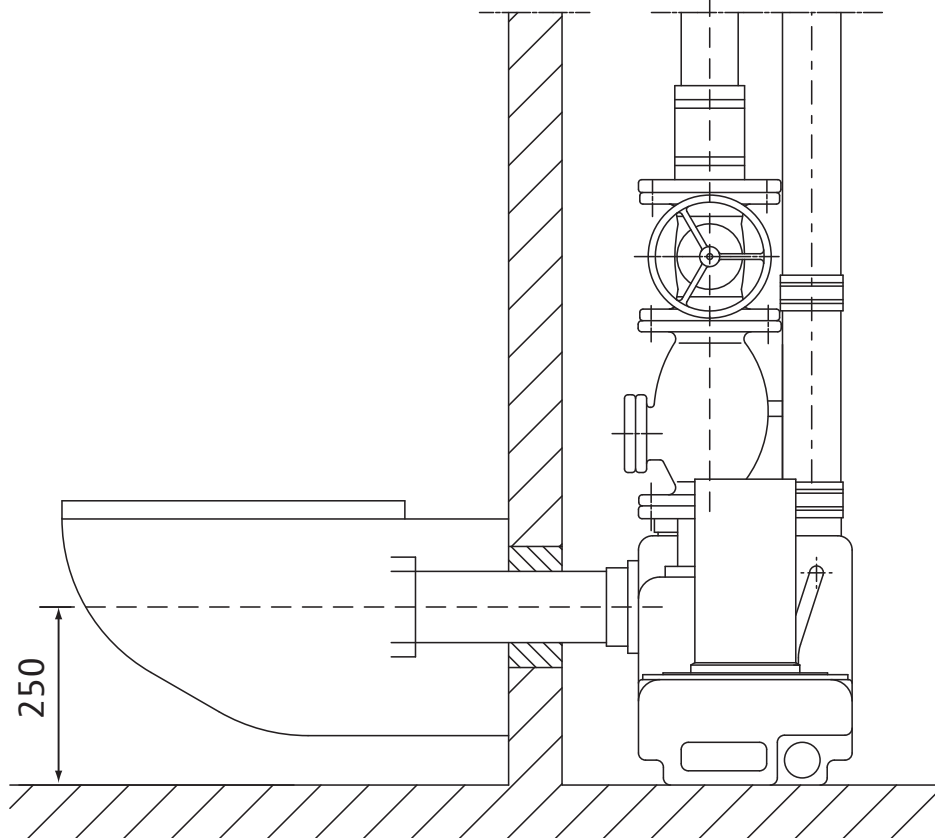
Непосредственное подсоединение туалетов - напольный унитаз



Монтажные чертежи: Wilo-DrainLift S

Установочный чертеж Wilo-DrainLift S

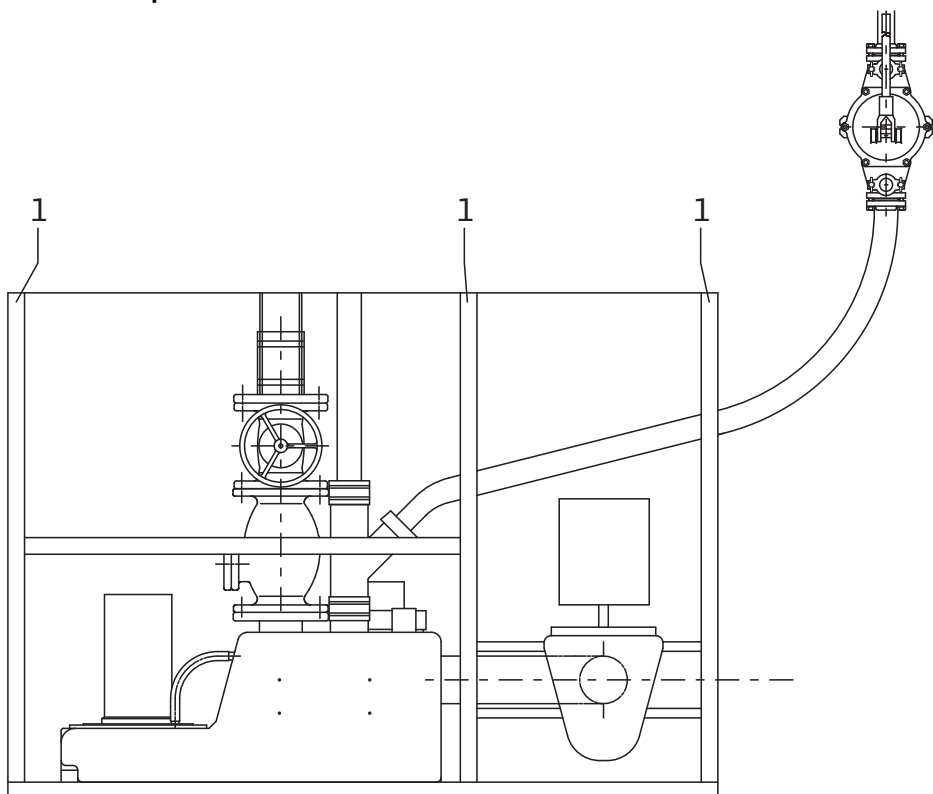
Непосредственное подключение туалетов - настенный унитаз



Монтажные чертежи: Wilo-DrainLift S

Установочный чертеж Wilo-DrainLift S

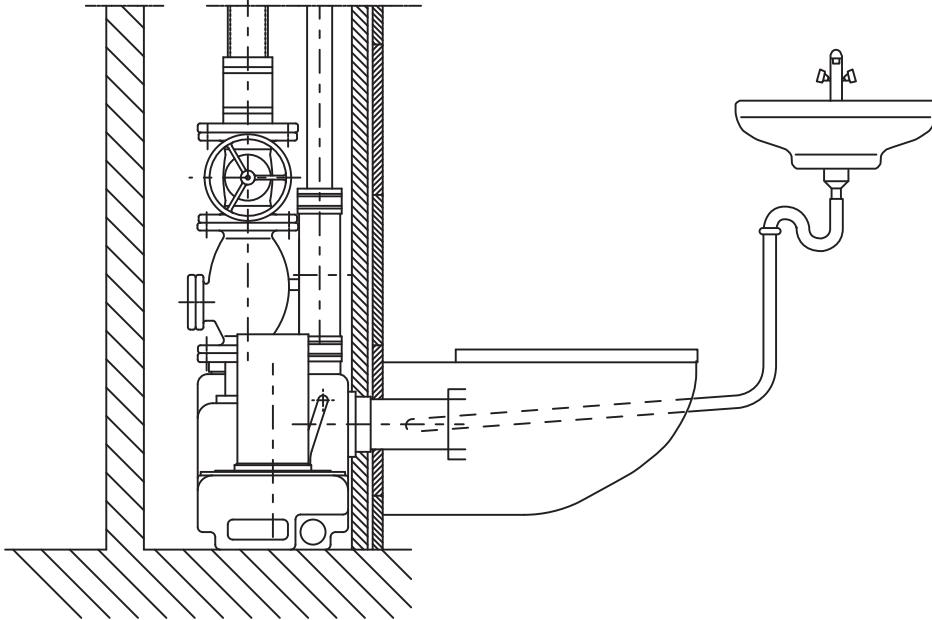
Монтажная рама



Монтажные чертежи: Wilo-DrainLift S

Установочный чертеж Wilo-DrainLift S

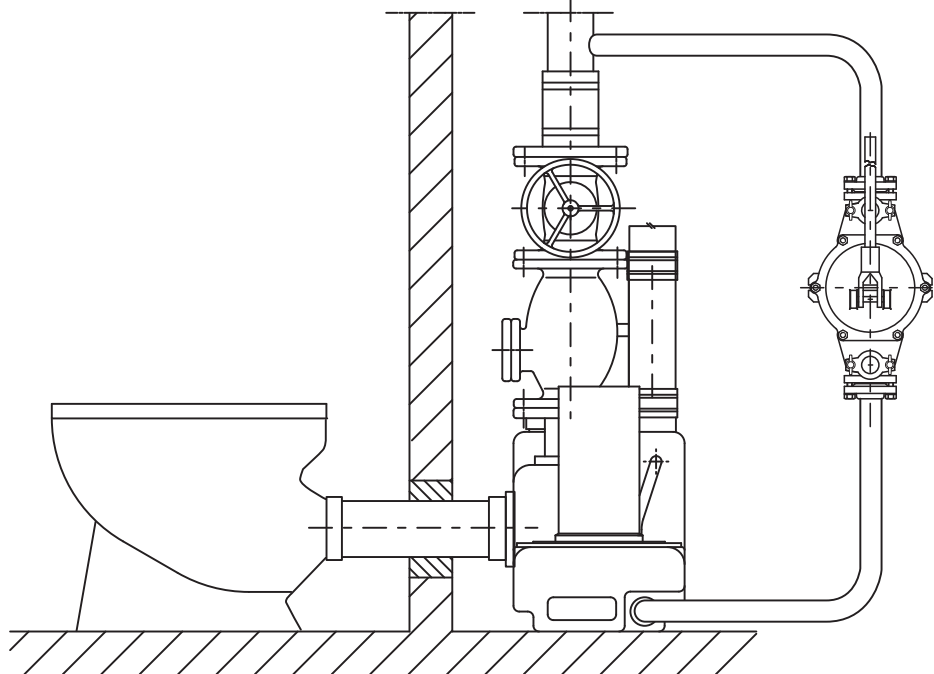
Как в застенный модуль



Монтажные чертежи: Wilo-DrainLift S

Установочный чертеж Wilo-DrainLift S

Подсоединение стационарного ручного мембранного насоса



Монтажные чертежи: Wilo-DrainLift S

Установочный чертеж Wilo-DrainLift S

Подсоединение ручного мембранного насоса при необходимости

