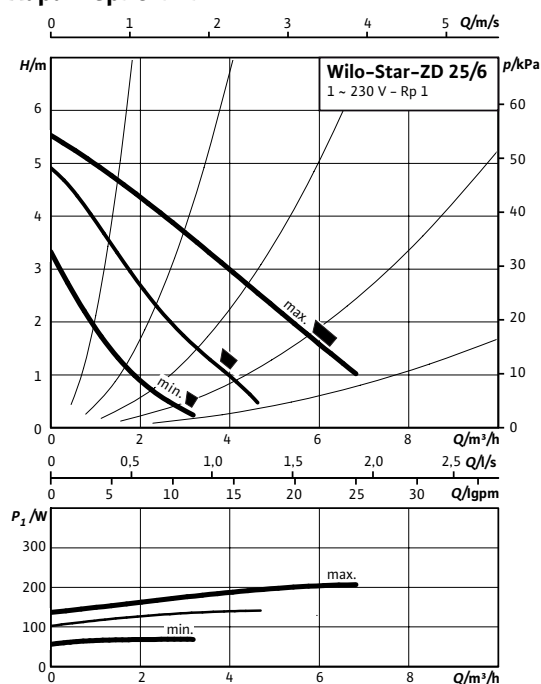
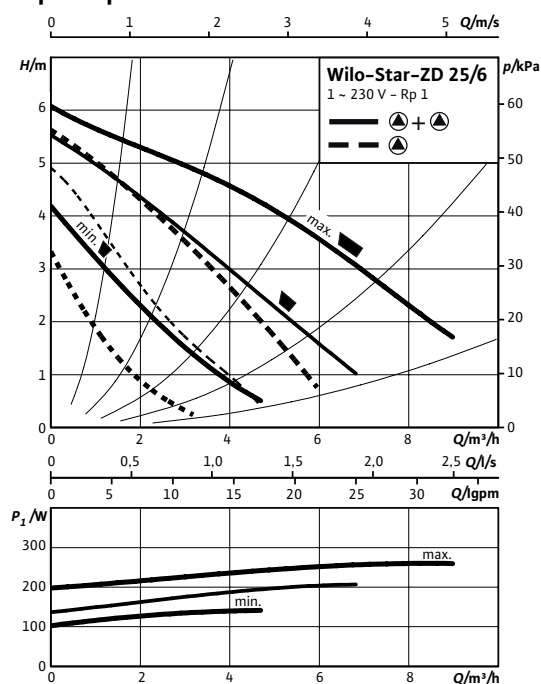


Лист данных: Wilo-Star-ZD 25/6

Характеристики



Характеристики



Допустимая перекачиваемая среда (другие среды по запросу)

Вода систем отопления (согласно VDI 2035)	•
Водогликолевая смесь (макс. 1:1; при доле гликоля более 20 % необходимо проверять рабочие характеристики)	•
Питьевая вода и вода для производства пищевых продуктов согласно Постановлению о питьевой воде 2001 г. (TrinkwV 2001)	•

Допустимая область применения

Макс. допустимое рабочее давление	P_{max}	10 bar
Специальное исполнение для рабочего давления	$P_{max.}$	–

Подсоединения к трубопроводу

Резьбовое соединение труб	Rp 1
Резьба	G 1½

Мотор/электроника

Создаваемые помехи	EN 61000-6-3	
Помехозащищенность	EN 61000-6-2	
Степень защиты	IP 44	
Класс нагревостойкости изоляции	F	
Подключение к сети	1~230 В, 50 Гц	
Номинальная мощность мотора	P_2	57 Вт 29,50 Вт 13,50 Вт
Частота вращения	N	1400 – 2500 об/мин
Потребляемая мощность	P_1	70 / 101 / 128 W
Потребление тока	I	0,32 – 0,56 A
Защита мотора	не требуется (устойчив к токам блокировки)	
Резьбовой ввод для кабеля	PG	1x11

Материалы

Корпус насоса	Бронза (CC 499K) по DIN 50930-6 согласно Постановлению о питьевой воде (TrinkwV)
Рабочее колесо	Синтетический материал (PP – 40% GF)

Лист данных: Wilo-Star-ZD 25/6

Габаритный чертеж

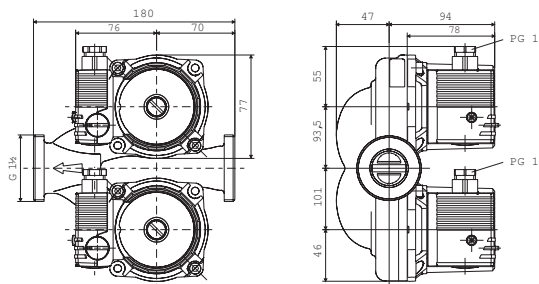
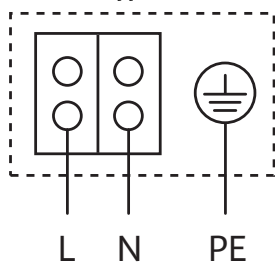


Схема подключения



Вал насоса	Оксидная керамика, коричневая (Al ₂ O ₃)
------------	---

Подшипники	Графит, пропитанный синтетической смолой
------------	--

Минимальный подпор на всасывающем патрубке во избежание кавитации при температуре перекачиваемой воды

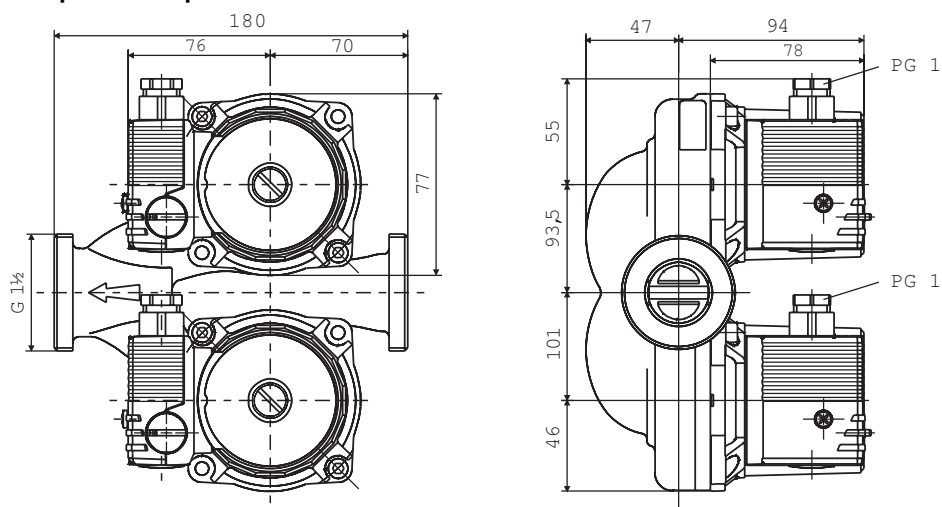
Минимальный подпор при 50/95 /110°C	0,5 / 3 / 10 m
-------------------------------------	----------------

Данные для заказа

Изделие	Wilo
Тип	Star-ZD 25/6
Арт.-№	4111288

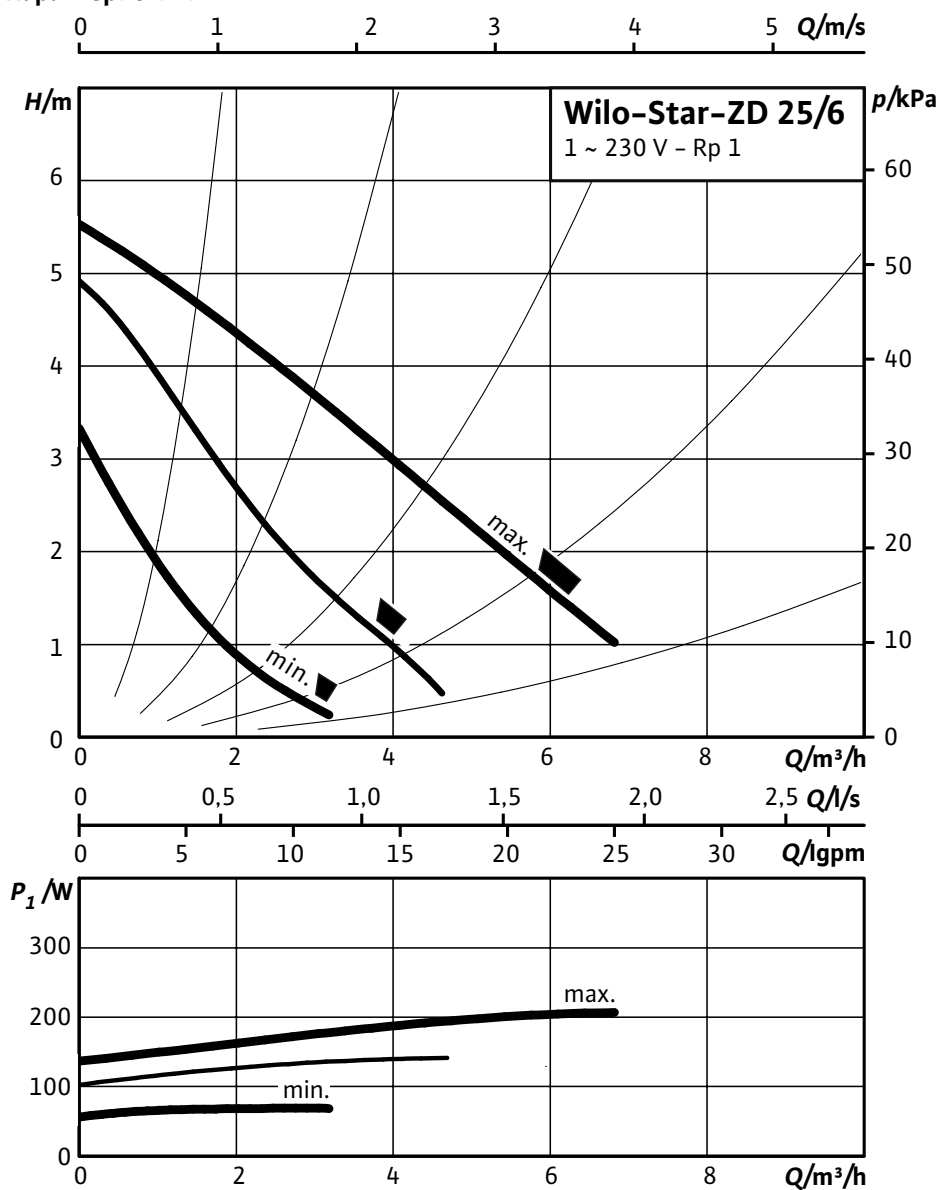
Размеры и габаритные чертежи: Wilo-Star-ZD 25/6

Габаритный чертеж



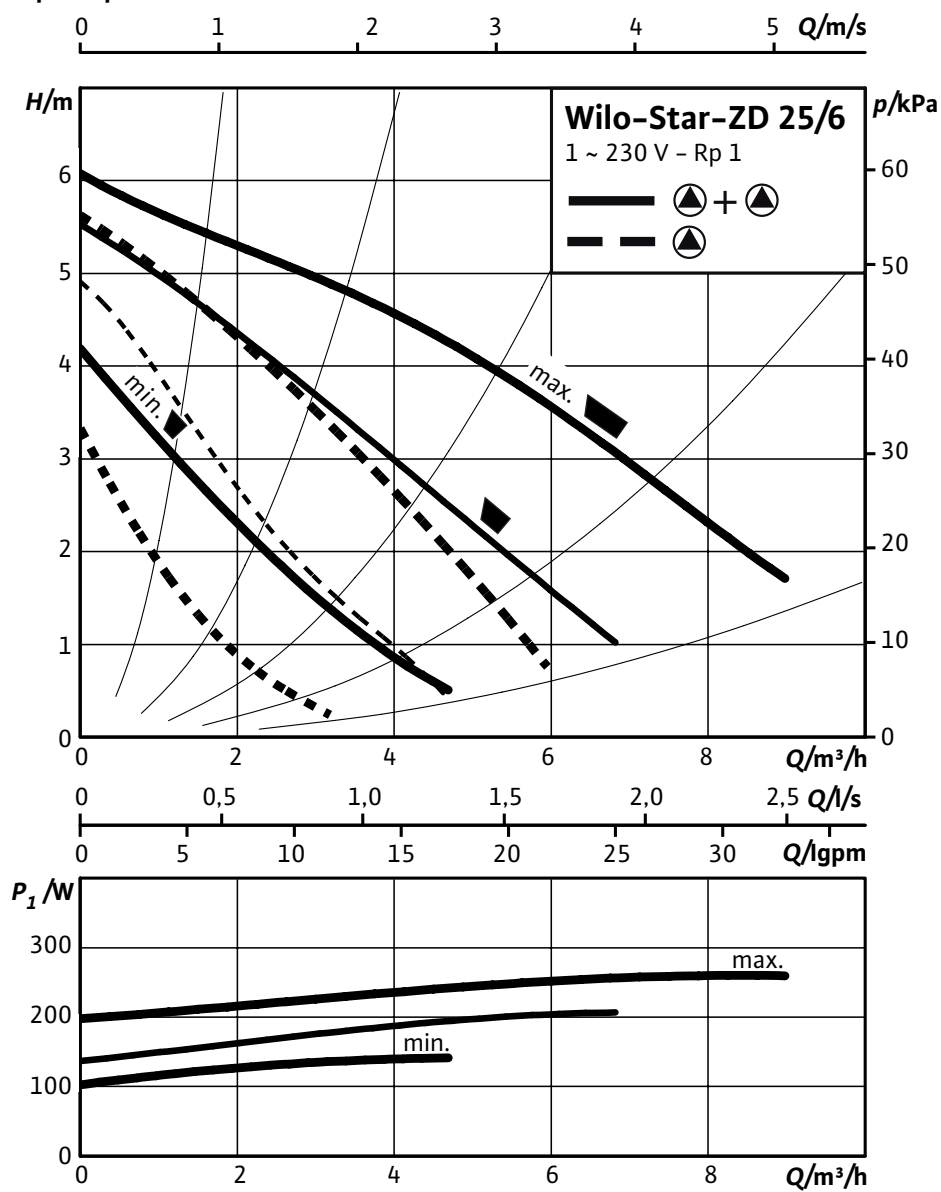
Характеристики: Wilo-Star-ZD 25/6

Характеристики



Характеристики: Wilo-Star-ZD 25/6

Характеристики



Данные для заказа: Wilo-Star-ZD 25/6

Данные для заказа		
Изделие		Wilo
Тип		Star-ZD 25/6
Арт.-№		4111288
Номер EAN		4016322985976
Ценовая группа		W0
Вес брутто	<i>m</i>	6,70 кг
Вес, прим.	<i>m</i>	6,70 кг
Штук на поддон		72

Тексты заявок: Wilo-Star-ZD 25/6

Циркуляционный насос для систем ГВС, двоянный насос с мокрым ротором в общем корпусе с перекидным клапаном, для установки в трубах с резьбовым соединением, устойчивый к токам блокировки мотор и ручное трехступенчатое переключение частоты вращения. Корпус насоса из бронзы, рабочее колесо из синтетического материала, керамический вал, пропитанные синтетической смолой угольные подшипники скольжения.

Материалы

Корпус насоса: Бронза (СС 499К) по DIN 50930-6 согласно Постановлению о питьевой воде (TrinkwV)

Рабочее колесо: Синтетический материал (PP - 40% GF)

Вал насоса: Оксидная керамика, коричневая (Al₂O₃)

Подшипники: Графит, пропитанный синтетической смолой

Допустимая перекачиваемая среда (другие среды по запросу)

Макс. расход: 4.80 м³/ч

Макс. напор: 6.0 М

Подсоединения к трубопроводу

Резьбовое соединение труб: Rp 1

Резьба: G 1½

Габаритная длина: 180 мм

Мотор/электроника

Создаваемые помехи: EN 61000-6-3

Помехозащищенность: EN 61000-6-2

Степень защиты: IP 44

Класс нагревостойкости изоляции: F

Подключение к сети: 1~230 В, 50 Гц

Частота вращения: 1400 - 2500 об/мин

Номинальная мощность мотора: 57,0 / 29,5 / 13,5 W

Потребляемая мощность 1~230 В: 70 / 101 / 128 Вт

Защита мотора: не требуется (устойчив к токам блокировки)

Резьбовой ввод для кабеля: 1x11

Данные для заказа

Арт.-№: 4111288

Номер EAN: 4016322985976

Вес, прим.: 6.7030 кг

Изделие: Wilo

title_product_internet_plusWilo: Wilo-Star-ZD 25/6