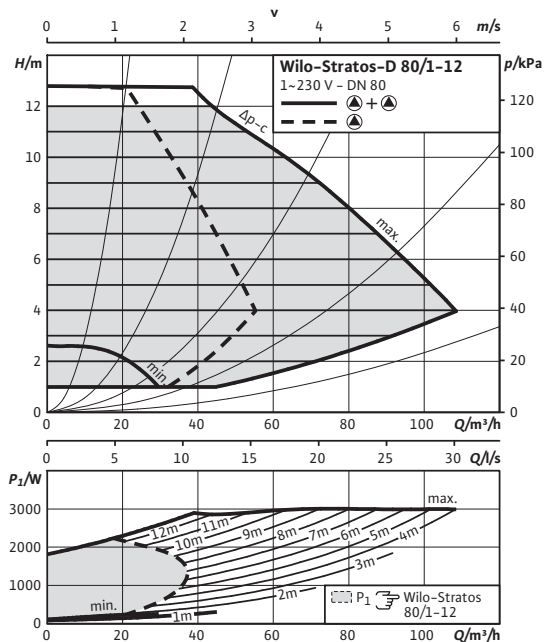
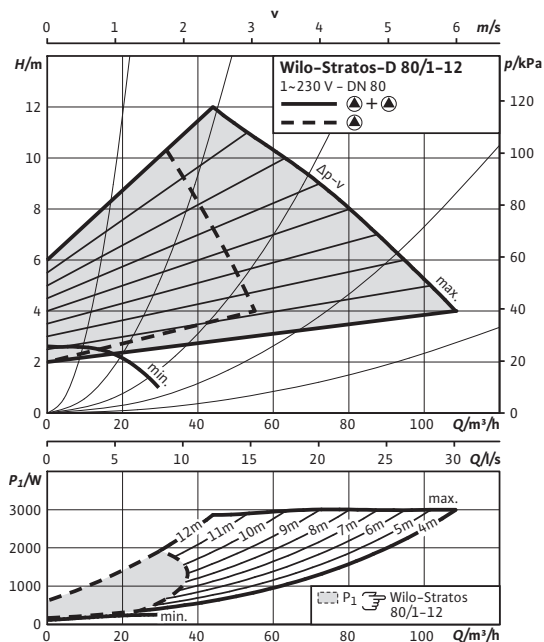


Лист данных: Wilo-Stratos-D 80/1-12

Характеристики Др-с (постоян.)



Характеристики Др-в (перемен.)



Допустимая перекачиваемая среда (другие среды по запросу)

Вода систем отопления (согласно VDI 2035)

Водогликолевая смесь (макс. 1:1; при доле гликоля более 20 % необходимо проверять рабочие характеристики)

Допустимая область применения

Диапазон температур при макс. температуре окружающей среды +40 °C: -10...+110 °C

Макс. допустимое рабочее давление

P_{max} 6 bar

Подсоединения к трубопроводу

Фланец

Фланец PN 6 (рассчитан PN 16 согласно EN 1092-2)

Номинальный внутренний диаметр фланца

DN 80

Габаритная длина

l_0 360 мм

Мотор/электроника

Indice de eficiență energetică (EEI) ≤ 0,27

Электромагнитная совместимость EN 61800-3

Создаваемые помехи EN 61000-6-3

Помехозащищенность EN 61000-6-2

Регулирование частоты вращения Частотный преобразователь (ЧП)

Степень защиты IP X4D

Класс нагревостойкости изоляции F

Подключение к сети 1~230 V, 50/60 Hz

Номинальная мощность мотора P_2 1300 Вт

Частота вращения N 900 - 3300 об/мин

Потребляемая мощность P_1 40 - 1550 W

Потребление тока I 0,32 - 6,80 A

Защита мотора Встроенная

Резьбовой ввод для кабеля PG 1x7/1x9/1x13,5

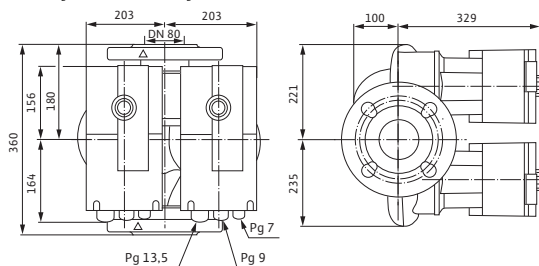
Материалы

Корпус насоса Серый чугун (EN-GJL-250)

Рабочее колесо Синтетический материал (PP - 50% GF)

Лист данных: Wilo-Stratos-D 80/1-12

Габаритный чертеж



Габаритный чертеж фланца

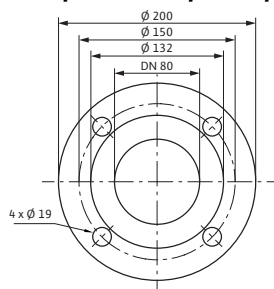
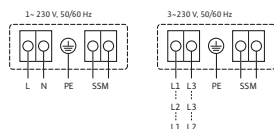


Схема подключения



SSM:

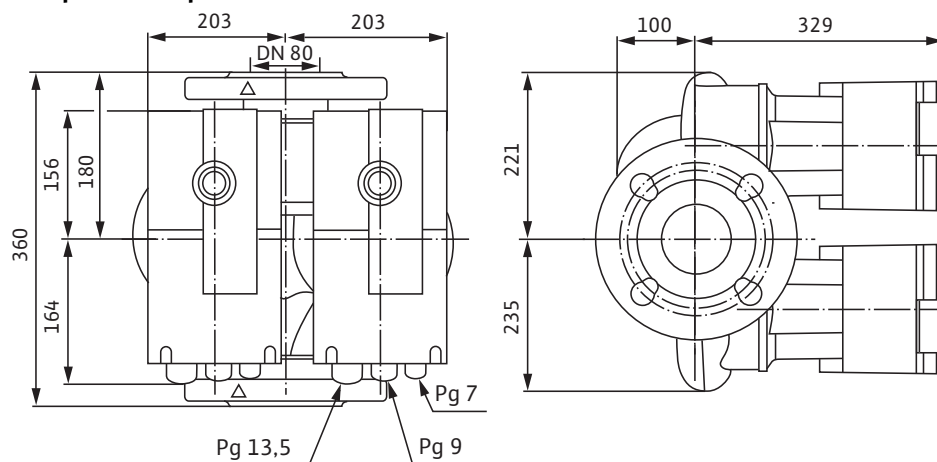
обобщенная сигнализация неисправности
(нормальнозамкнутый контакт по VDI 3814,
предельно допустимая нагрузка 1 А, 250 В ~)
Функции см. в каталоге Wilo, главе «Управление
насосом Wilo-Control, рекомендации по выбору и
монтажу»

Вал насоса	Нержавеющая сталь (X46Cr13)	
Подшипники	Металлографит	
Минимальный подпор на всасывающей патрубке во избежание кавитации при температуре перекачиваемой воды		
Минимальный подпор при 50/95 /110°C	7 / 15 / 23 м	
Данные для заказа		
Изделие	Wilo	
Тип	Stratos-D 80/1-12	
Арт.-№	2087527	
Вес, прим.	<i>m</i>	61 кг



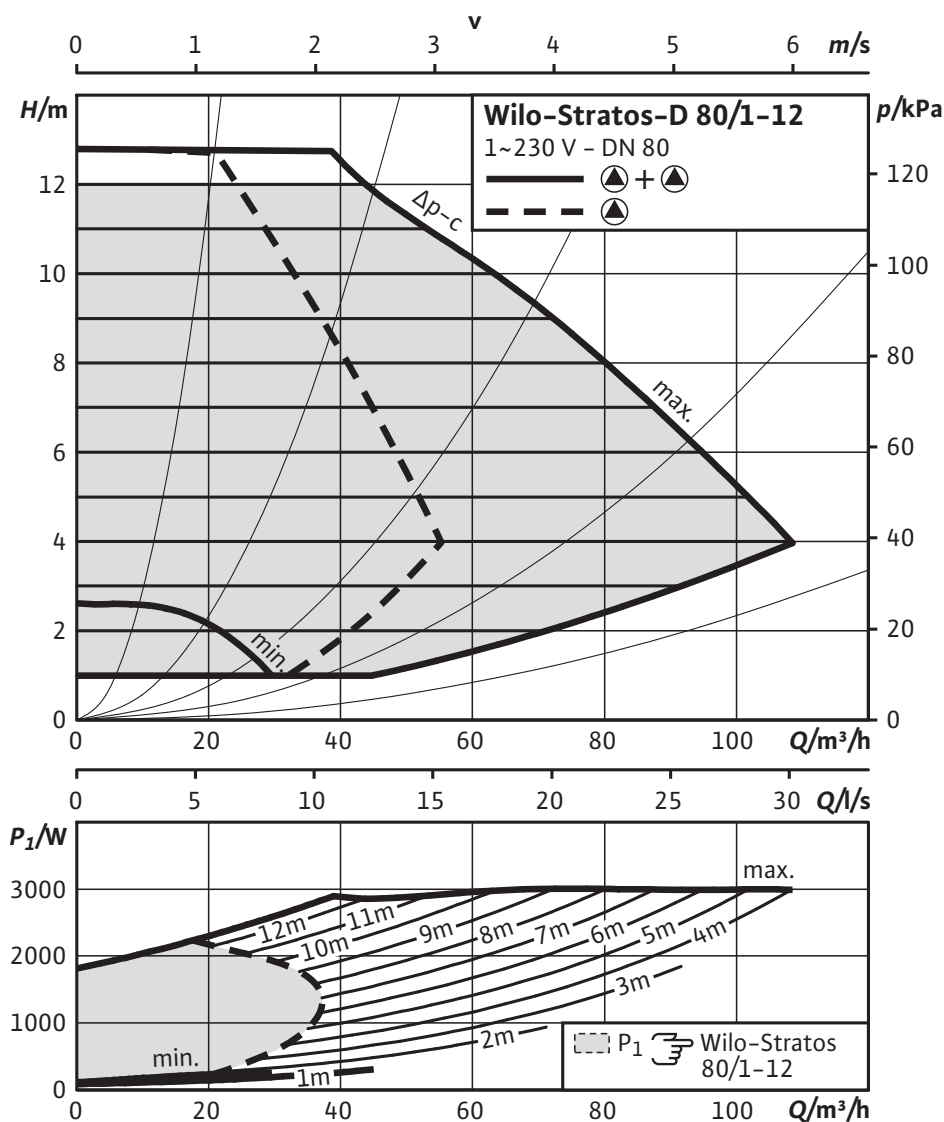
Размеры и габаритные чертежи: Wilo-Stratos-D 80/1-12

Габаритный чертеж



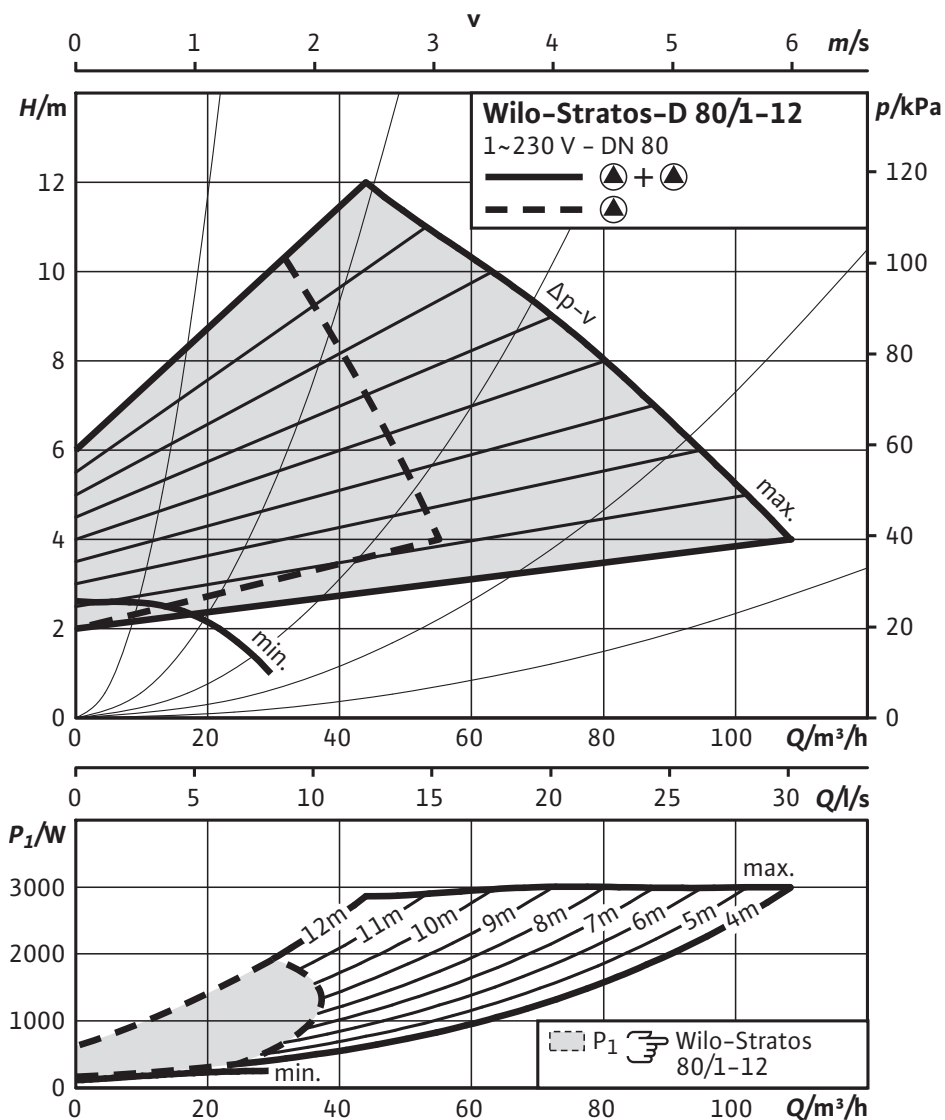
Характеристики: Wilo-Stratos-D 80/1-12

Характеристики Δp -с (постоян.)



Характеристики: Wilo-Stratos-D 80/1-12

Характеристики $\Delta p-v$ (перемен.)



Данные для заказа: Wilo-Stratos-D 80/1-12**Данные для заказа**

Изделие		Wilo
Тип		Stratos-D 80/1-12
Арт.-№		2087527
Номер EAN		4016322949114
Ценовая группа		W1
Вес брутто	<i>m</i>	64 кг
Вес, прим.	<i>m</i>	61 кг

Тексты заявок: Wilo-Stratos-D 80/1-12

Высокопроизводительный насос Wilo Stratos D

с электронным регулированием,

Сдвоенный насос с мокрым ротором с низкими эксплуатационными затратами для установки в трубах. Возможно применение во всех областях отопления, вентиляции и кондиционирования (от -10 °C до +110 °C). Со встроенным электронным регулированием мощности для поддержания постоянного/переменного перепада давления. Серийное исполнение с однокнопочной панелью ручного управления для каждого насоса для следующих операций:

- вкл./выкл. насоса;
- выбор режима работы: основной/резервный режим работы, совместный режим работы (включение и выключение при пиковой нагрузке с оптимизацией по КПД) (принадлежности: требуются два IF-модуля Stratos);
- выбор способа регулирования:
- dp-c (постоянный перепад давления);
- dp-v (переменный перепад давления);
- dp-T (перепад давления, зависимый от температурного режима) с помощью IR-монитора/IR-модуля/IR-карты памяти, Modbus, BACnet, LON или Can
- ручной режим управления (настройка постоянной частоты вращения);
- автоматический режим снижения частоты вращения (самообучающийся);
- установка заданного значения или числа оборотов.

Графический дисплей для каждого насоса с поворотной индикацией для горизонтального и вертикального размещения модуля с возможностью индикации следующих параметров:

- эксплуатационное состояние;
- способ регулирования;
- заданное значение перепада давления или частоты вращения;
- сообщения об ошибках и предупреждения.
- режим работы сдвоенного насоса.

Синхронный мотор с технологией ECM с высоким коэффициентом полезного действия и моментом прокручивания, функцией автоматического разблокирования и встроенной полной защитой мотора.

Световая индикация неисправности, беспотенциальная обобщенная сигнализация неисправности, инфракрасный интерфейс для беспроводной связи с устройством управления Wilo/IR-монитором/IR-модулем/IR-картой памяти.

Разъем для IF-модулей Wilo Stratos с интерфейсами для автоматизированной системы управления зданием или системы управления сдвоенными насосами (принадлежности: два IF-модуля Stratos Modbus, BACnet, LON, CAN, PLR, Ext. Off, Ext. Min, SBM, Ext. Off/SBM или DP).

Корпус насоса из серого чугуна с катафоретическим покрытием, рабочее колесо из упрочненного стекловолокном синтетического материала, вал из нержавеющей стали с угольными подшипниками скольжения с металлической пропиткой.

Исполнения фланца:

- Стандартное исполнение для насосов DN 32 – DN 65: комбинированный фланец PN 6/10 (фланец PN 16 согласно EN 1092-2) для контрфланцев PN 6 и PN 16,
- Стандартное исполнение для насосов DN 80: фланец PN 6 (рассчитан PN 16 согласно EN 1092-2) для контрфланца PN 6
- Специальное исполнение для насосов DN 32 – DN 80: фланец PN 16 (согласно EN 1092-2) для контрфланца PN 16,

Материалы

Корпус насоса: Серый чугун (EN-GJL-250)

Рабочее колесо: Синтетический материал (PP – 50% GF)

Вал насоса: Нержавеющая сталь (X46Cr13)

Подшипники: Металлографит

Допустимая перекачиваемая среда (другие среды по запросу)

Макс. расход: 109 м³/ч

Макс. напор: 13.0 М

Подсоединения к трубопроводу

Номинальный внутренний диаметр фланца: DN 80

Фланец: Фланец PN 6 (рассчитан PN 16 согласно EN 1092-2)

Тексты заявок: Wilo-Stratos-D 80/1-12

Габаритная длина: 360 мм

Мотор/электроника

Indice de eficiență energetică (EEI): ≤ 0.27

Электромагнитная совместимость: EN 61800-3

Создаваемые помехи: EN 61000-6-3

Помехозащищенность: EN 61000-6-2

Регулирование частоты вращения: Частотный преобразователь (ЧП)

Степень защиты: IP X4D

Класс нагревостойкости изоляции: F

Подключение к сети: 1~230 V, 50/60 Hz

Частота сети: 50/60 Гц

Номинальная мощность мотора: 1300 W

Частота вращения: 900 – 3300 об/мин

Потребляемая мощность 1~230 В: 40 – 1550 Вт

Ток при 1~230В: 0,32 – 6,80 А

Защита мотора: Встроенная

Резьбовой ввод для кабеля: 1x7/1x9/1x13,5

Данные для заказа

Арт.-№: 2087527

Номер EAN: 4016322949114

Вес, прим.: 61 кг

Изделие: Wilo

Тип: Stratos-D 80/1-12

Варианты монтажа: Wilo-Stratos-D 80/1-12

asim:tr(use.title1)}

asim:tr(use.title2)}

