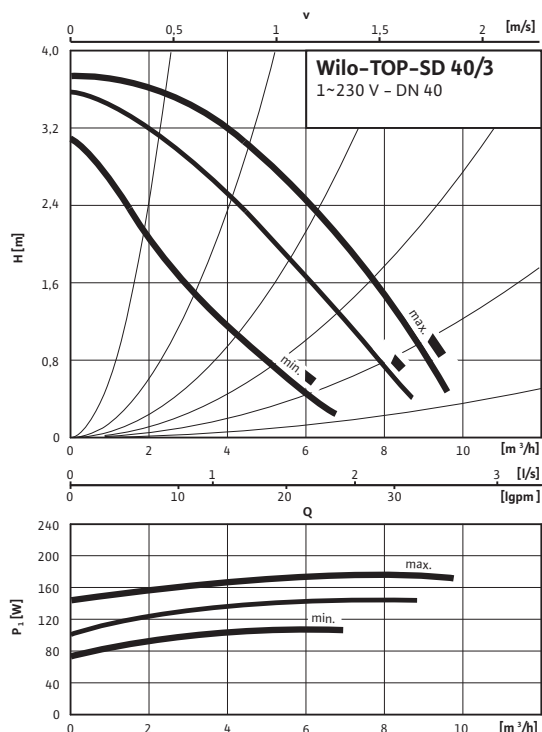
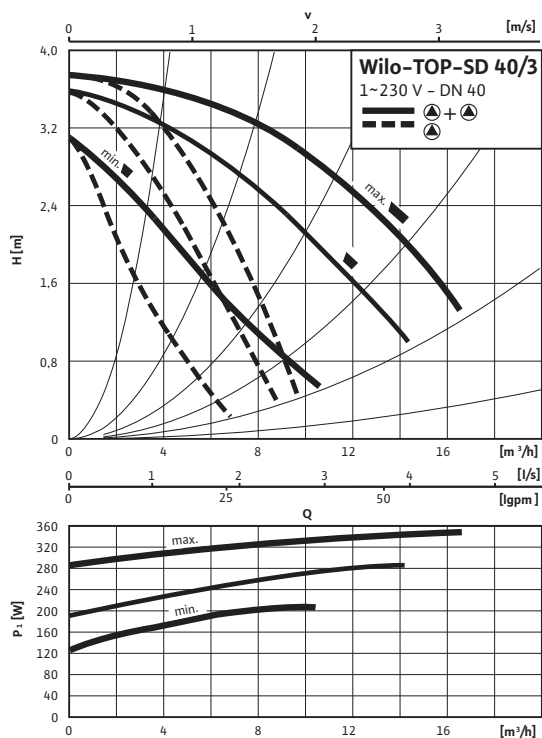


## Лист данных: Wilo-TOP-SD 40/3 (1~230 V, PN 6/10)

### Характеристики Переменный ток – работа одного насоса



### Характеристики Переменный ток – работа двух насосов



### Допустимая перекачиваемая среда (другие среды по запросу)

Вода систем отопления (согласно VDI 2035)

Водогликолевая смесь (макс. 1:1; при доле гликоля более 20 % необходимо проверять рабочие характеристики)

### Допустимая область применения

Диапазон температур при макс. температуре окружающей среды +40 °C

-20 до +130 (в кратковременном режиме 2 ч: +140) (при использовании с защитным модулем Wilo-C: от -20 до +110) °C

Макс. допустимое рабочее давление

$P_{max}$  6/10 bar

### Подсоединения к трубопроводу

Фланец

Комбинированный фланец PN6/10 (фланец PN 16 согласно DIN 2533)

Номинальный внутренний диаметр фланца

DN 40

Габаритная длина

$l_0$  250 мм

### Мотор/электроника

Создаваемые помехи

EN 61000-6-3

Помехозащищенность

EN 61000-6-2

Степень защиты

IP X4D

Класс нагревостойкости изоляции

H

Подключение к сети

1~230 V, 50 Гц

Номинальная мощность мотора

$P_2$  70 W

Частота вращения

$N$  1710 / 2340 / 2660 об/мин

Потребляемая мощность 1~230 V

$P_1$  110 / 150 / 180 Вт

Ток при 1~230V

$I$  0,55 / 0,75 / 0,85 A

Ток при 3~230 V

$I$  – A

Конденсатор

5,0 мкФ / 400 VDB

Резьбовой ввод для кабеля

$PG$  1x13,5

Защита мотора

Встроенная

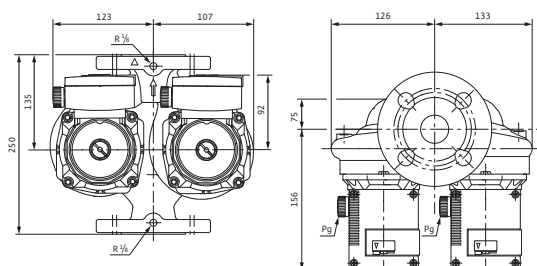
### Материалы

Корпус насоса

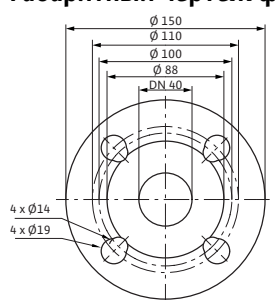
Серый чугун (EN-GJL-250)

## Лист данных: Wilo-TOP-SD 40/3 (1~230 V, PN 6/10)

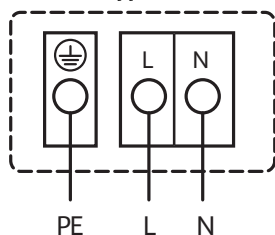
### Габаритный чертеж



### Габаритный чертеж фланца



### Схема подключения



Подключение к сети 1~230 В, 50 Гц

Встроенная защита обмотки от перегрева

Выключение: внутреннее отключение напряжения мотора

Сброс: автоматически после охлаждения мотора

Рабочее колесо	Синтетический материал (PPE - 30% GF)
Вал насоса	Нержавеющая сталь (X46Cr13)
Подшипники	Металлографит

**Минимальный подпор на всасывающем патрубке во избежание кавитации при температуре перекачиваемой воды**

Минимальный подпор при 50/95 /110/130°C	0,5 / 5 / 11 / 24 м
---	---------------------

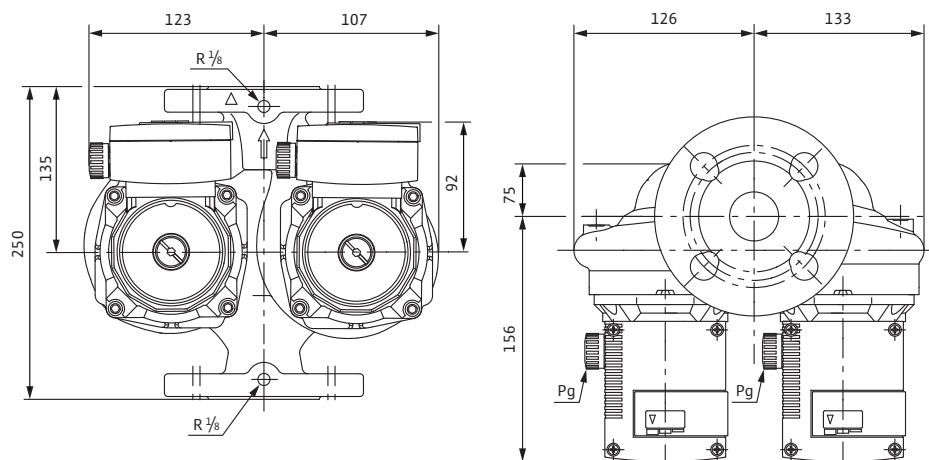
### Данные для заказа

Изделие	Wilo
Тип	TOP-SD 40/3
Арт.-№	2044017
Вес, прим.	<i>m</i> 14 кг

• = имеется, = отсутствует

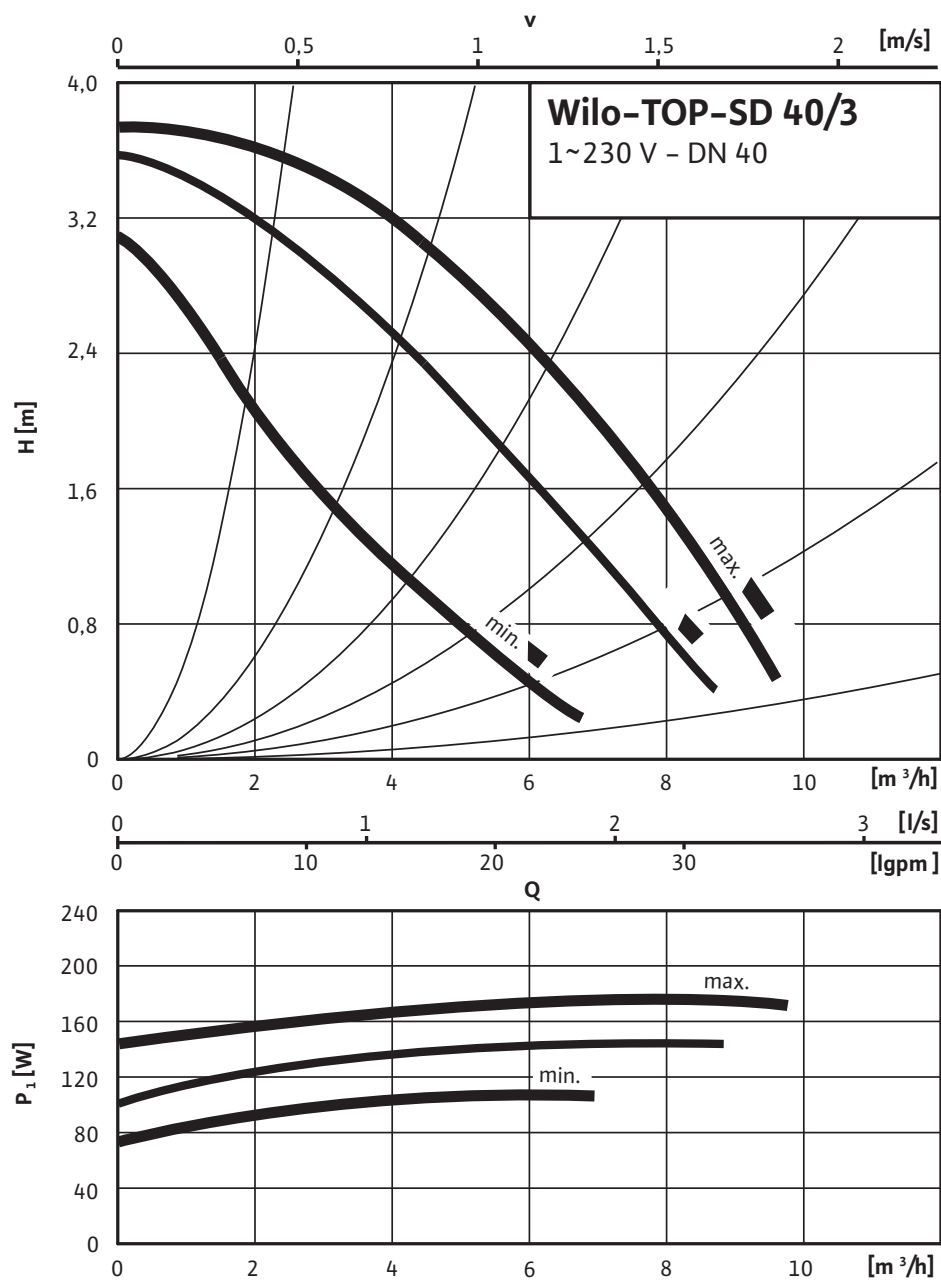
Размеры и габаритные чертежи: Wilo-TOP-SD 40/3 (1~230 V, PN 6/10)

Габаритный чертеж



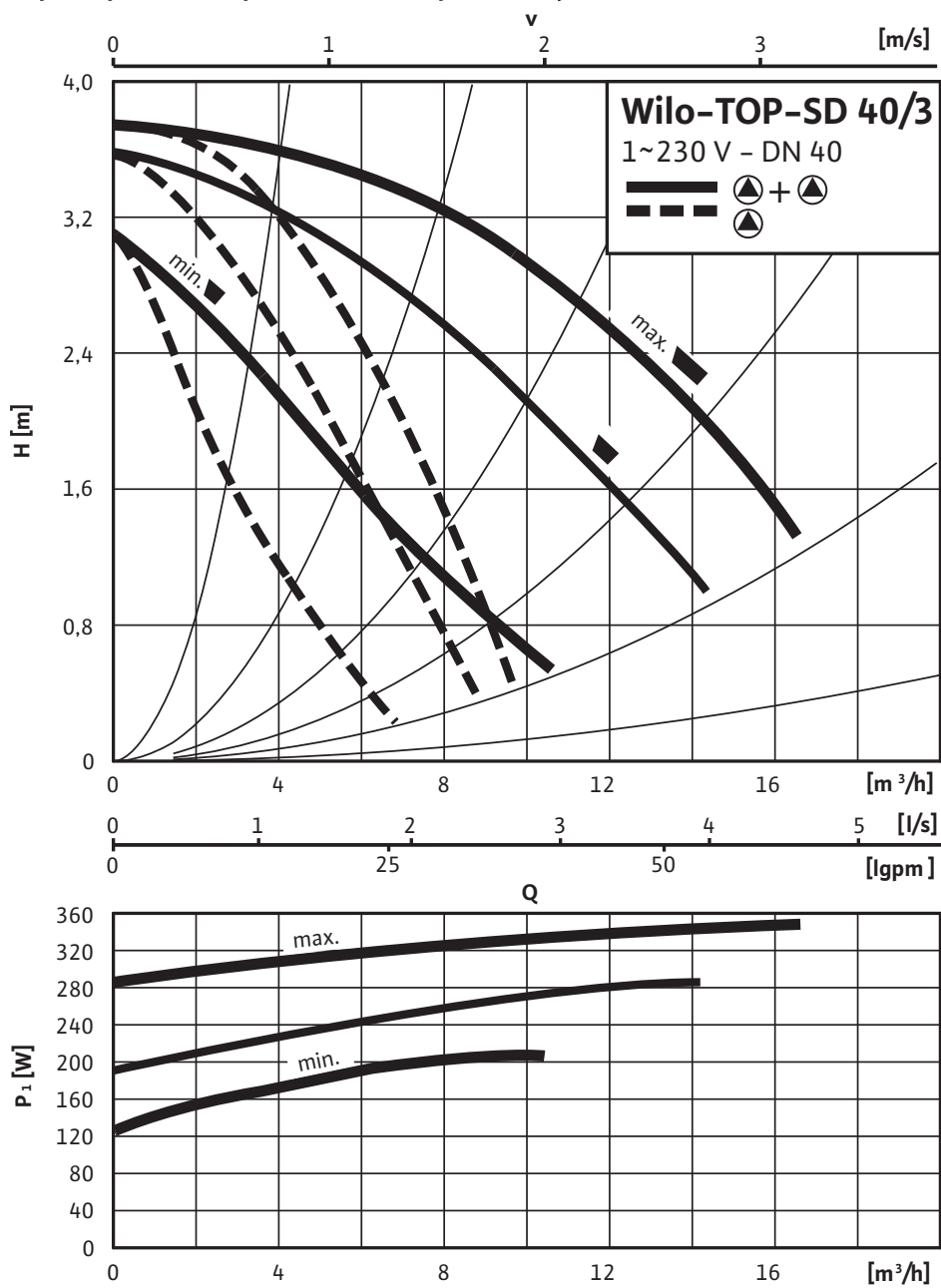
## Характеристики: Wilo-TOP-SD 40/3 (1~230 V, PN 6/10)

### Характеристики Переменный ток – работа одного насоса



## Характеристики: Wilo-TOP-SD 40/3 (1~230 V, PN 6/10)

### Характеристики Переменный ток – работа двух насосов



**Данные для заказа: Wilo-TOP-SD 40/3 (1~230 V, PN 6/10)**

Данные для заказа		
Изделие	Wilo	
Тип	TOP-SD 40/3	
Арт.-№	2044017	
Номер EAN	4016322638063	
Ценовая группа	W2	
Вес брутто	<i>m</i>	15.50 кг
Вес, прим.	<i>m</i>	14 кг
Длина x Ширина x Высота (упаков.)	176мм x 259мм x 250мм	
Объем упаковки	<i>V</i>	11,4 л

## Тексты заявок: Wilo-TOP-SD 40/3 (1~230 V, PN 6/10)

Возможно применение для любых систем водяного отопления, систем кондиционирования, закрытых контуров охлаждения и промышленных циркуляционных систем.

Не требующий обслуживания сдвоенный насос с мокрым ротором с резьбовым или фланцевым соединением; возможен выбор ступеней частоты вращения для регулировки мощности.

Оснащение и функции

- Ручная регулировка мощности с 3 ступенями частоты вращения
- Насосы с однофазным мотором:
  - P<sub>2</sub> до 90 Вт: Встроенная защита обмотки от перегрева
  - P<sub>2</sub> = 180 Вт: Полная защита мотора посредством защитного контакта обмотки в сочетании с устройством отключения
- Насосы с трехфазным мотором:
  - P<sub>2</sub> до 90 Вт: Встроенная защита обмотки от перегрева
  - P<sub>2</sub> ≥ 180 Вт: Полная защита мотора со встроенной электронной системой размыкания
- Подключение к сети трехфазного тока 230 В с опциональным штекером переключения
- Корпус насоса покрыт катафоретическим лакированием (KTL) для оптимальной защиты от коррозии
- Комбинированный фланец PN 6/PN 10 (при DN 32 – DN 65)
- Дополнительные функции при дооснащении защитным модулем С:
  - Сигнализация неисправности SSM в качестве беспотенциального размыкающего контакта;
  - Сигнализация рабочего состояния SBM в качестве беспотенциального нормально разомкнутого контакта
  - Управляющий вход «Выкл. по приоритету» с помощью внешнего беспотенциального контакта (размыкающего контакта)
- Выявление блокировки
- Полная защита мотора встроенным устройством отключения
- Квитирование неисправности
- управление сдвоенными насосами: Режим работы «основной/резервный» (автоматическое переключение насосов по сигналу неисправности/по таймеру)

Материалы

Корпус насоса: Серый чугун (EN-GJL-250)

Рабочее колесо: Синтетический материал (PPE – 30% GF)

Вал насоса: Нержавеющая сталь (X46Cr13)

Подшипники: Металлографит

Допустимая перекачиваемая среда (другие среды по запросу)

Макс. расход: 16 м<sup>3</sup>/ч

Макс. напор: 3.5 М

Подсоединения к трубопроводу

Номинальный внутренний диаметр фланца: DN 40

Фланец: Комбинированный фланец PN6/10 (фланец PN 16 согласно DIN 2533)

Габаритная длина: 250 мм

Мотор/электроника

Создаваемые помехи: EN 61000-6-3

Помехозащищенность: EN 61000-6-2

Степень защиты: IP X4D

Класс нагревостойкости изоляции: H

Подключение к сети: 1~230 В, 50 Гц

Частота сети: 50 Гц

Номинальная мощность мотора: 70 W

## Тексты заявок: Wilo-TOP-SD 40/3 (1~230 V, PN 6/10)

Частота вращения: 1710 / 2340 / 2660 об/мин

Потребляемая мощность 1~230 В: 110 / 150 / 180 Вт

Ток при 1~230В: 0,55 / 0,75 / 0,85 А

Защита мотора: Встроенная

Резьбовой ввод для кабеля: 1х13,5

Данные для заказа

Арт.-№: 2044017

Номер EAN: 4016322638063

Вес, прим.: 14 кг

Изделие: Wilo

Тип: TOP-SD 40/3