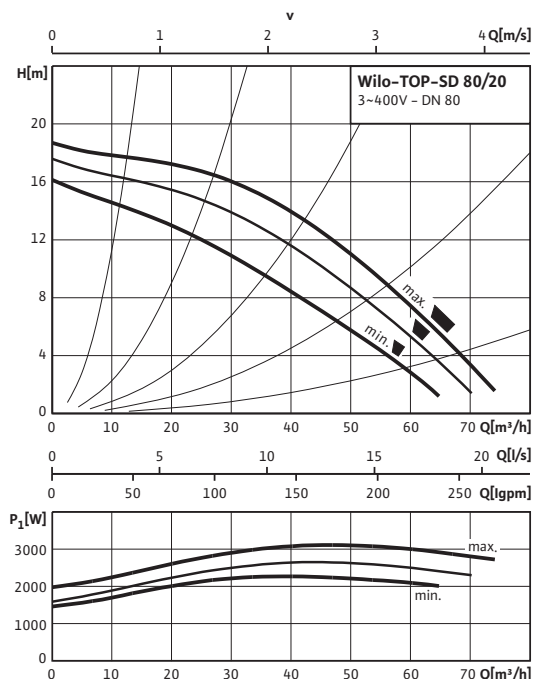
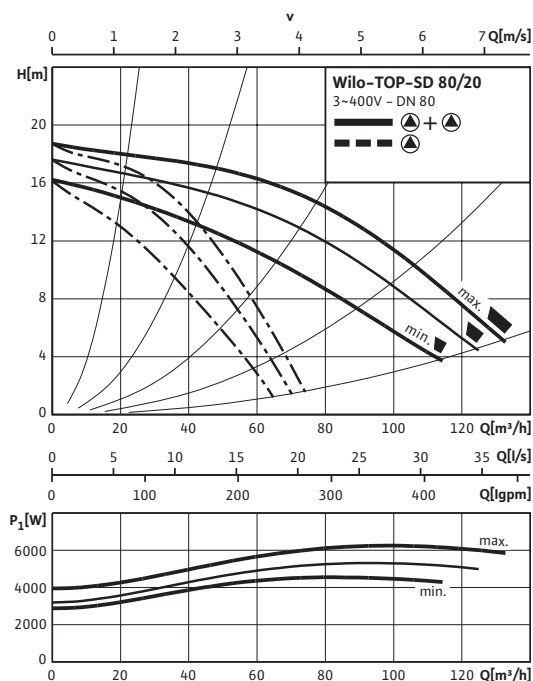


Лист данных: Wilo-TOP-SD 80/20 (3~400 V, PN 6)

Характеристики Трехфазный ток – работа одного насоса



Характеристики Трехфазный ток – работа двух насосов



Допустимая перекачиваемая среда (другие среды по запросу)

Вода систем отопления (согласно VDI 2035)

Водогликолевая смесь (макс. 1:1; при доле гликоля более 20 % необходимо проверять рабочие характеристики)

Допустимая область применения

Диапазон температур при макс. температуре окружающей среды +40 °C: -20...+110 °C

Макс. допустимое рабочее давление: P_{max} 6 bar

Подсоединения к трубопроводу

Фланец: Фланец PN 6 (рассчитан PN 16 согласно EN 1092-2)

Номинальный внутренний диаметр фланца: DN 80

Габаритная длина: l_0 360 мм

Мотор/электроника

Создаваемые помехи: EN 61000-6-3

Помехозащищенность: EN 61000-6-2

Степень защиты: IP X4D

Класс нагревостойкости изоляции: H

Подключение к сети: 3~400 V, 50 Hz

Номинальная мощность мотора: P_2 2200 W

Частота вращения: N 2500 / 2750 / 2900 об/мин

Потребляемая мощность 3~400 В: P_1 2270 / 2650 / 3120 W

Ток при 3~400 В: I 4,35 / 4,80 / 6,10 A

Резьбовой ввод для кабеля: PG 2x13.5

Защита мотора: Встроенная

Материалы

Корпус насоса: Серый чугун (EN-GJL-250)

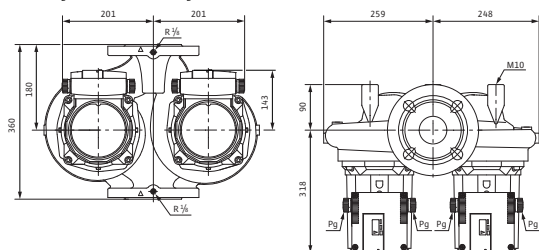
Рабочее колесо: Синтетический материал (PP - 50% GF)

Вал насоса: Нержавеющая сталь (X46Cr13)

Подшипники: Металлографит

Лист данных: Wilo-TOP-SD 80/20 (3~400 V, PN 6)

Габаритный чертеж



Габаритный чертеж фланца

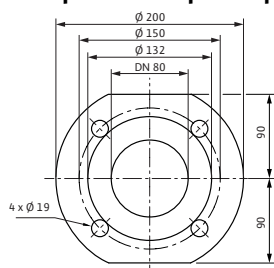


Схема консоли

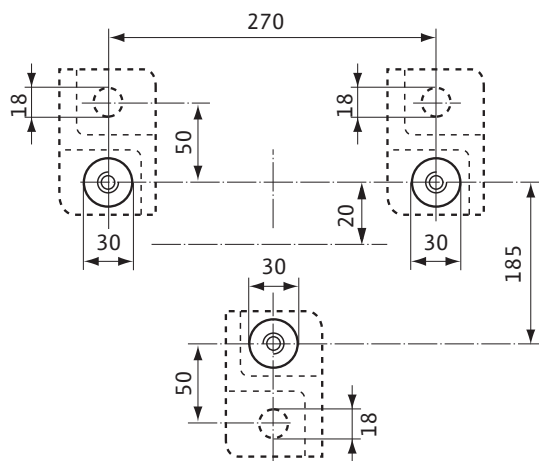
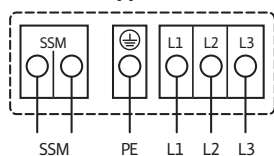


Схема подключения



Подключение к сети 3~400 В, 50 Гц

Полная защита мотора со встроенной электронной системой размыкания в клеммной коробке для всех ступеней частоты вращения

Выключение: размыкание всех фаз мотора посредством встроенной электронной системы размыкания

Сброс: требуется ручной сброс на клеммной коробке

Допустимая нагрузка на беспотенциальный размыкающий контакт по VDI 3814

для обобщенной сигнализации неисправности (SSM) 1А, 250 В ~

Функции см. в каталоге Wilo, главе «Управление насосом Wilo-Control, рекомендации по выбору и монтажу»

Минимальный подпор на всасывающем патрубке во избежание кавитации при температуре перекачиваемой воды

Минимальный подпор при 50/95 /110°C 9 / 18 / 23 м

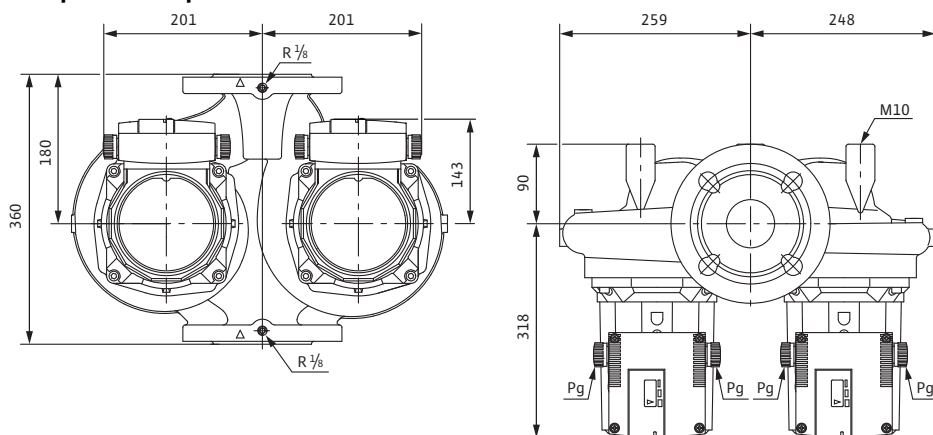
Данные для заказа

| | | |
|------------|--------------|----------|
| Изделие | Wilo | |
| Тип | TOP-SD 80/20 | |
| Арт.-№ | 2080096 | |
| Вес, прим. | <i>m</i> | 88.70 кг |

• = имеется, = отсутствует

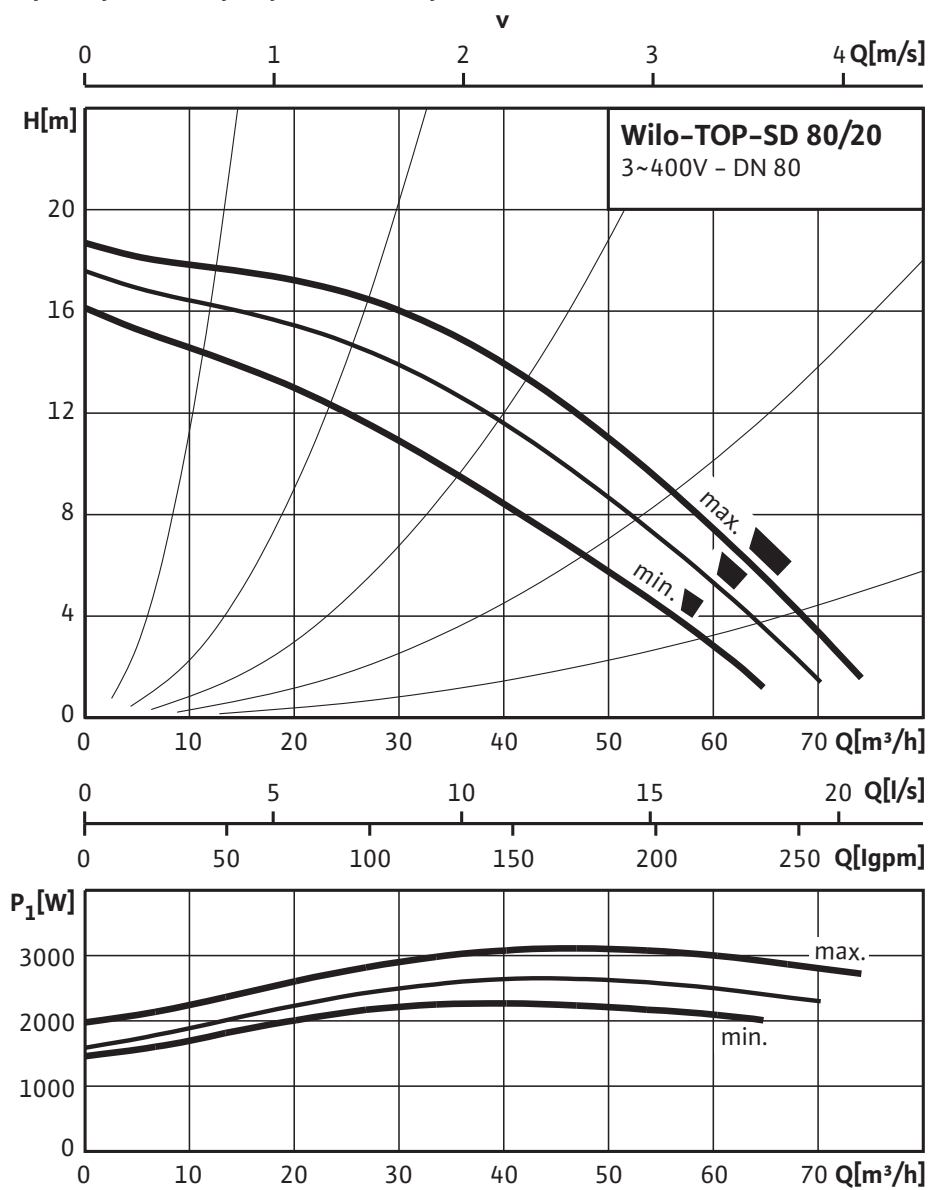
Размеры и габаритные чертежи: Wilo-TOP-SD 80/20 (3~400 V, PN 6)

Габаритный чертеж



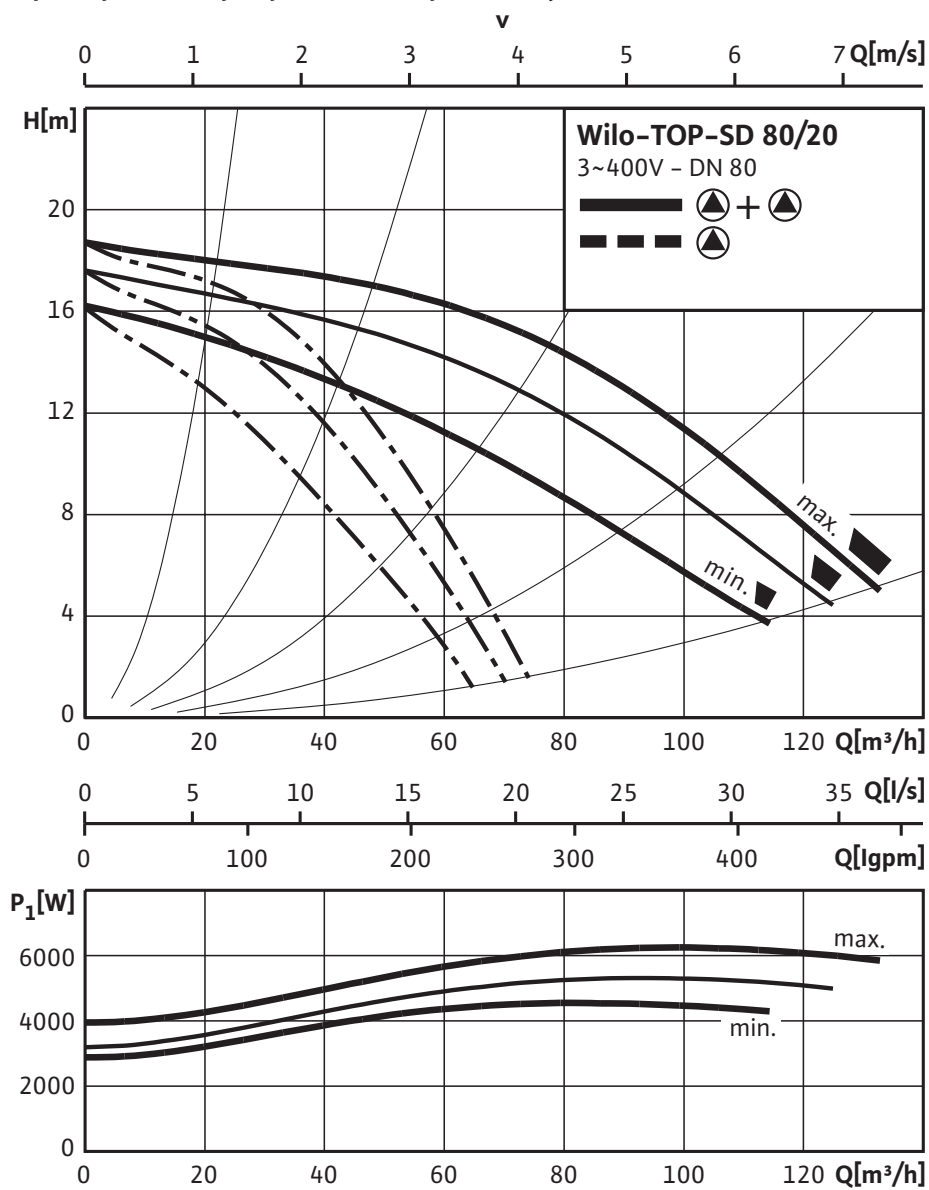
Характеристики: Wilo-TOP-SD 80/20 (3~400 V, PN 6)

Характеристики Трехфазный ток - работа одного насоса



Характеристики: Wilo-TOP-SD 80/20 (3~400 V, PN 6)

Характеристики Трехфазный ток - работа двух насосов



Данные для заказа: Wilo-TOP-SD 80/20 (3~400 V, PN 6)

| Данные для заказа | | |
|-----------------------------------|-----------------------|----------|
| Изделие | Wilo | |
| Тип | TOP-SD 80/20 | |
| Арт.-№ | 2080096 | |
| Номер EAN | 4016322994572 | |
| Ценовая группа | W2 | |
| Вес брутто | <i>m</i> | 100 кг |
| Вес, прим. | <i>m</i> | 88.70 кг |
| Длина x Ширина x Высота (упаков.) | 360мм x 507мм x 406мм | |
| Объем упаковки | <i>V</i> | 74,1 л |

Тексты заявок: Wilo-TOP-SD 80/20 (3~400 V, PN 6)

Возможно применение для любых систем водяного отопления, систем кондиционирования, закрытых контуров охлаждения и промышленных циркуляционных систем.

Не требующий обслуживания сдвоенный насос с мокрым ротором с резьбовым или фланцевым соединением; возможен выбор ступеней частоты вращения для регулировки мощности.

Оснащение и функции

- Ручная регулировка мощности с 3 ступенями частоты вращения
- Насосы с однофазным мотором:
 - P₂ до 90 Вт: Встроенная защита обмотки от перегрева
 - P₂ = 180 Вт: Полная защита мотора посредством защитного контакта обмотки в сочетании с устройством отключения
- Насосы с трехфазным мотором:
 - P₂ до 90 Вт: Встроенная защита обмотки от перегрева
 - P₂ ≥ 180 Вт: Полная защита мотора со встроенной электронной системой размыкания
- Подключение к сети трехфазного тока 230 В с опциональным штекером переключения
- Корпус насоса покрыт катафоретическим лакированием (KTL) для оптимальной защиты от коррозии
- Комбинированный фланец PN 6/PN 10 (при DN 32 – DN 65)
- Дополнительные функции при дооснащении защитным модулем С:
 - Сигнализация неисправности SSM в качестве беспотенциального размыкающего контакта;
 - Сигнализация рабочего состояния SBM в качестве беспотенциального нормально разомкнутого контакта
 - Управляющий вход «Выкл. по приоритету» с помощью внешнего беспотенциального контакта (размыкающего контакта)
- Выявление блокировки
- Полная защита мотора встроенным устройством отключения
- Квитирование неисправности
- управление сдвоенными насосами: Режим работы «основной/резервный» (автоматическое переключение насосов по сигналу неисправности/по таймеру)

Материалы

Корпус насоса: Серый чугун (EN-GJL-250)

Рабочее колесо: Синтетический материал (PP – 50% GF)

Вал насоса: Нержавеющая сталь (X46Cr13)

Подшипники: Металлографит

Допустимая перекачиваемая среда (другие среды по запросу)

Макс. расход: 130 м³/ч

Макс. напор: 18.7 М

Подсоединения к трубопроводу

Номинальный внутренний диаметр фланца: DN 80

Фланец: Фланец PN 6 (рассчитан PN 16 согласно EN 1092-2)

Габаритная длина: 360 мм

Мотор/электроника

Создаваемые помехи: EN 61000-6-3

Помехозащищенность: EN 61000-6-2

Степень защиты: IP X4D

Класс нагревостойкости изоляции: H

Подключение к сети: 3~400 V, 50 Hz

Частота сети: 50 Гц

Номинальная мощность мотора: 2200 W

Тексты заявок: Wilo-TOP-SD 80/20 (3~400 V, PN 6)

Частота вращения: 2500 / 2750 / 2900 об/мин

Ток при 3~400 В: 4,35 / 4,80 / 6,10 А

Защита мотора: Встроенная

Резьбовой ввод для кабеля: 2x13.5

Данные для заказа

Арт.-№: 2080096

Номер EAN: 4016322994572

Вес, прим.: 88.70 кг

Изделие: Wilo

Тип: TOP-SD 80/20